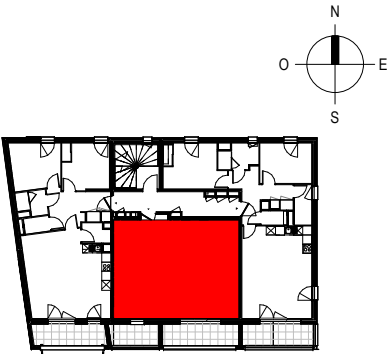


LE BALCONS DU ROTZ
BATIMENT B
rue de Lohéac
35330 VAL D'ANAST

102 - T2

R+1



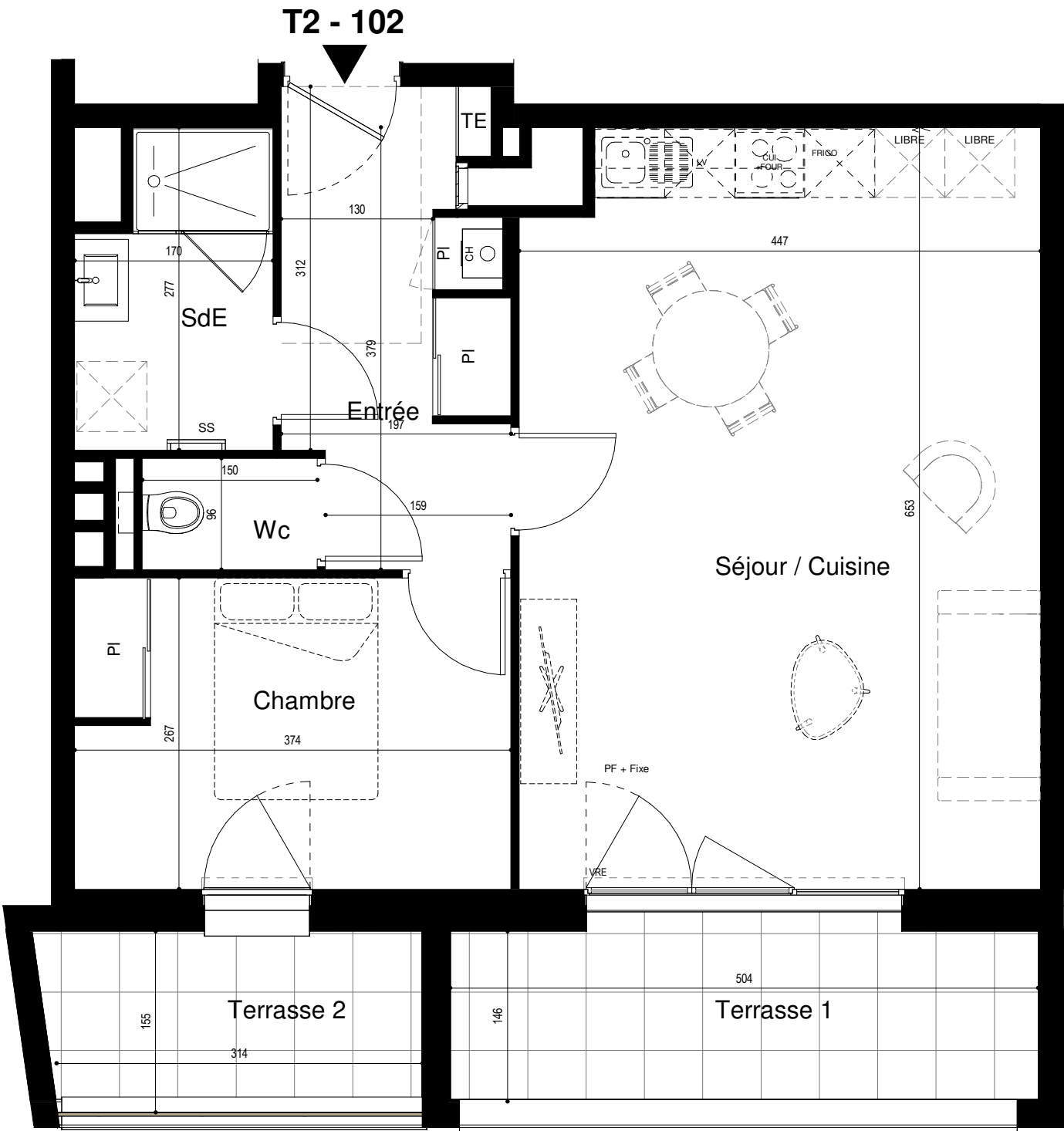
SURFACES HABITABLES

PIECES	SURFACES
Entrée + PI	7.09 m²
Séjour / Cuisine	28.69 m²
Chambre + PI	9.94 m²
SdE	4.25 m²
Wc	1.43 m²
TOTAL	51.40 m²
Terrasse 1	7.46 m²
Terrasse 2	4.83 m²

Légendes

PI :	Placard
TE :	Tableau électrique
SS :	Sèche-serviette
LV :	Lave-Vaisselle
VRE :	Volet roulant électrique
AM :	Allège maçonnée
AV :	Allège vitrée
F :	Fenêtre
OB :	Oscillo battant
COU :	Coulissant
PF :	Porte-fenêtre
Fixe :	Châssis fixe
HSP :	Hauteur sous plafond
	Faux-plafonds ou soffites

Date de Mise à jour : 21.05.2025



Nota : En fonction des nécessités de la réalisation, des modifications sont susceptibles d'être apportées à ce plan.
Les différences sur les cotes exprimées aboutissent à une différence de moins de 5 % de la surface totale du logement seront tenues pour admissibles et ne pourront fonder à aucune réclamation.
Les soffites, faux plafonds, rampants, gaines sont susceptibles d'évoluer en situation, en nombre et en dimensions. Les canalisations, pieds de fermes, retombées, regards ne sont pas figurés.