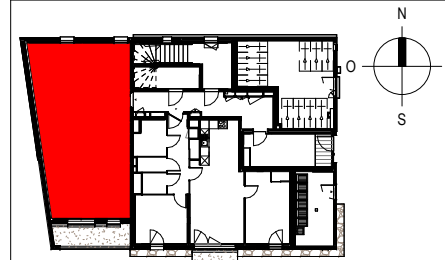


LE BALCONS DU ROTZ  
BATIMENT B  
rue de Lohéac  
35330 VAL D'ANAST

001 - T3

RDC

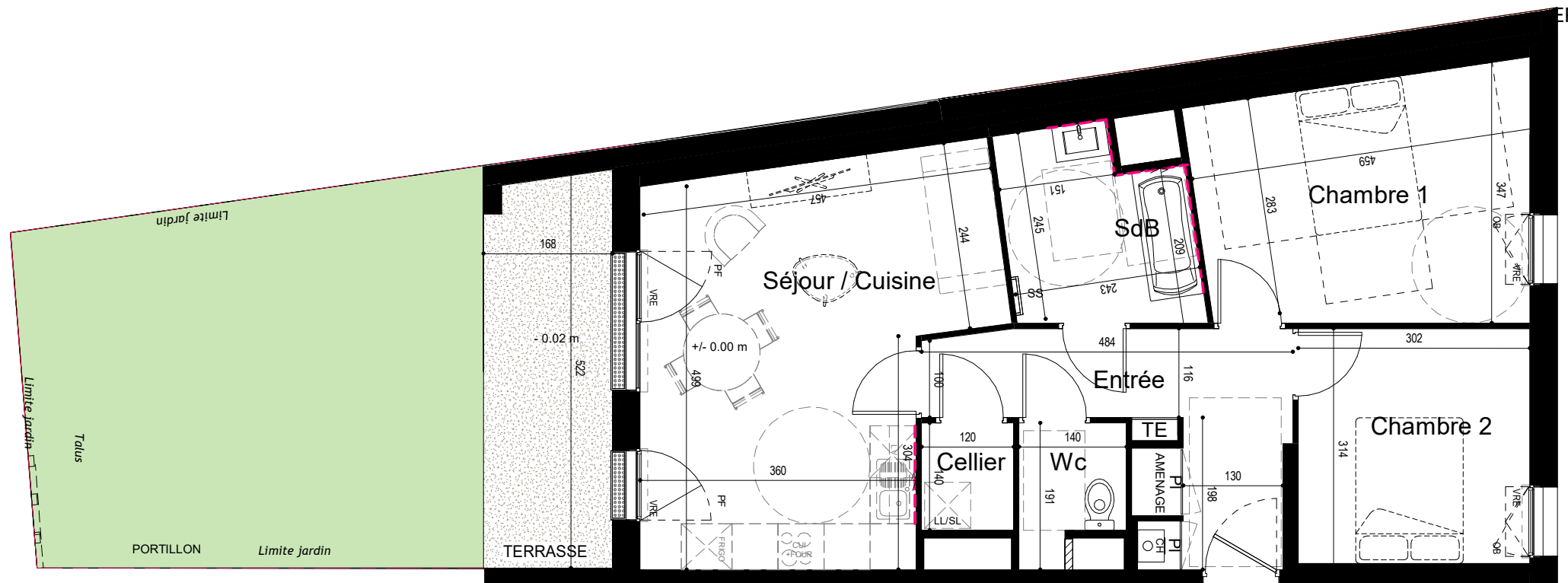
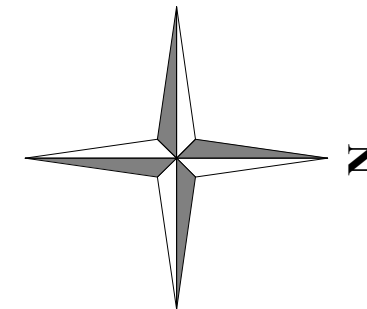


SURFACES HABITABLES

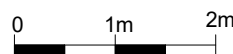
PIECES	SURFACES
Entrée + Pl	9.11 m²
Séjour / Cuisine	21.57 m²
Cellier	1.68 m²
Chambre 1	13.65 m²
Chambre 2	9.25 m²
SdB	5.77 m²
Wc	2.27 m²
TOTAL	63.30 m²
Jardin inclut terrasse	37.5 m²

- Légendes
- Pl. : Placard
  - TE : Tableau électrique
  - SS : Sèche-serviette
  - LV : Lave-Vaisselle
  - VRE : Volet roulant électrique
  - F : Fenêtre
  - OB : Oscillo battant
  - PF : Porte-fenêtre
  - Fixe : Châssis fixe
  - Faïence
  - Faux-plafonds ou soffites ht 2.20 m min.
  - Jardin
  - Béton Balayé
  - Ganivelle ht: 1.50 m
  - Panneau tressé ht : 1.80 m
  - Clôture grillage ht : 1.50 m

Date de Mise à jour : 19.12.2025



T3 - 001



Nota : En fonction des nécessités de la réalisation, des modifications sont susceptibles d'être apportées à ce plan.  
Les différences sur les cotes exprimées aboutissent à une différence de moins de 5 % de la surface totale du logement seront tenues pour admissibles et ne pourront fonder à aucune réclamation.  
Les soffites, faux plafonds, rampants, gaines sont susceptibles d'évoluer en situation, en nombre et en dimensions. Les canalisations, pieds de fermes, retombées, regards ne sont pas figurés.