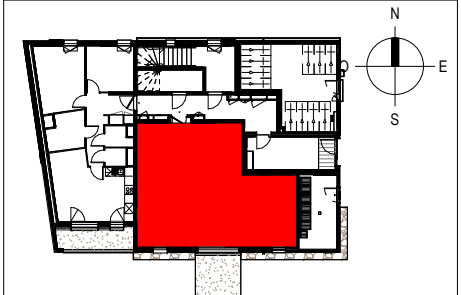


LE BALCONS DU ROTZ
BATIMENT B
rue de Lohéac
35330 VAL D'ANAST

002 - T3

RDC



SURFACES HABITABLES

PIECES	SURFACES
Entrée + PI	8.55 m²
Séjour / Cuisine	26.18 m²
Cellier	1.84 m²
Chambre 1 + PI	13.93 m²
Chambre 2	11.02 m²
SdE	4.86 m²
Wc	2.21 m²
TOTAL	68.59 m²
Jardin inclut terrasse	72.0 m²

Légendes	
PI :	Placard
TE :	Tableau électrique
SS :	Sèche-serviette
LV :	Lave-Vaisselle
VRE :	Volet roulant électrique
F :	Fenêtre
OB :	Oscillo battant
PF :	Porte-fenêtre
Fixe :	Châssis fixe
---	Faïence
///	Faux-plafonds ou soffites ht 2.20 m min.
■	Jardin
■	Béton Balayé
■	Ganivelle ht: 1.50 m
■	Panneau tressé ht : 1.80 m
■	Clôture grillage ht : 1.50 m

Date de Mise à jour : 19.12.2025

