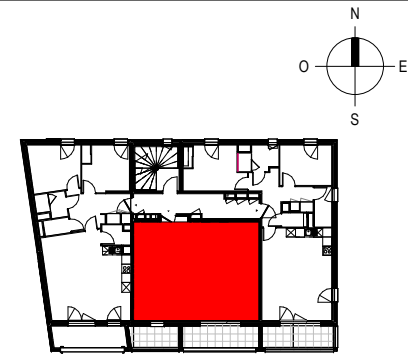


LE BALCONS DU ROTZ
BATIMENT B
rue de Lohéac
35330 VAL D'ANAST

102 - T2

R+1

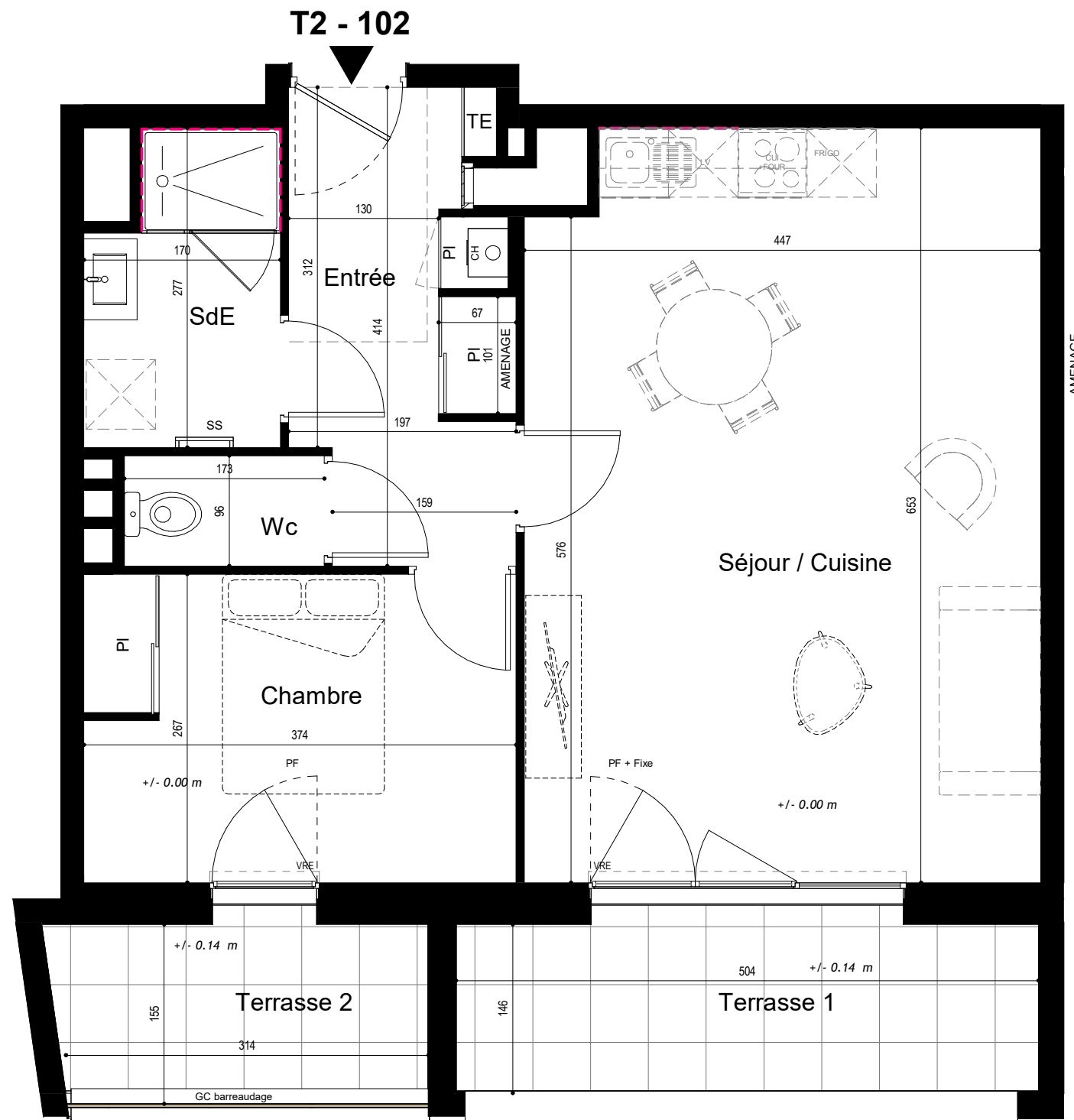


SURFACES HABITABLES

| PIECES | SURFACES |
|------------------|----------|
| Entrée + PI | 7.09 m² |
| Séjour / Cuisine | 28.69 m² |
| Chambre + PI | 9.94 m² |
| SdE | 4.25 m² |
| Wc | 1.65 m² |
| TOTAL | 51.62 m² |
| Terrasse 1 | 7.26 m² |
| Terrasse 2 | 4.76 m² |

| Légendes | |
|----------|--|
| PI : | Placard |
| TE : | Tableau électrique |
| SS : | Sèche-serviette |
| LV : | Lave-Vaisselle |
| VRE : | Volet roulant électrique |
| F : | Fenêtre |
| OB : | Oscillo battant |
| PF : | Porte-fenêtre |
| Fixe : | Châssis fixe |
| HSP : | Hauteur sous plafond |
| | Faux-plafonds ou soffites ht 2.20 m min. |
| | Faïence |

Date de Mise à jour : 19.12.2025



Nota : En fonction des nécessités de la réalisation, des modifications sont susceptibles d'être apportées à ce plan.
Les différences sur les cotes exprimées aboutissent à une différence de moins de 5 % de la surface totale du logement seront tenues pour admissibles et ne pourront fonder à aucune réclamation.
Les soffites, faux plafonds, rampants, gaines sont susceptibles d'évoluer en situation, en nombre et en dimensions. Les canalisations, pieds de fermes, retombées, regards ne sont pas figurés.