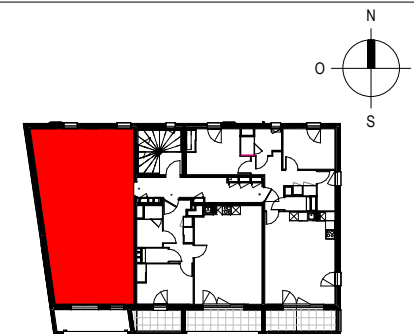


LE BALCONS DU ROTZ
BATIMENT B
rue de Lohéac
35330 VAL D'ANAST

101 - T3

R+1



SURFACES HABITABLES

PIECES	SURFACES
Entrée + PI	8.91 m²
Séjour / Cuisine	30.25 m²
Cellier	2.30 m²
Chambre 1	10.14 m²
Chambre 2 + PI	9.71 m²
SdE	3.00 m²
Wc	1.73 m²
TOTAL	66.04 m²
Balcon	7.08 m²

Légendes	
Pl :	Placard
TE :	Tableau électrique
SS :	Sèche-serviette
LV :	Lave-Vaisselle
VRE :	Volet roulant électrique
F :	Fenêtre
OB :	Oscillo battant
PF :	Porte-fenêtre
Fixe :	Châssis fixe
HSP :	Hauteur sous plafond
	Faux-plafonds ou soffites ht 2.20 m min.
---	Faïence

Date de Mise à jour : 19.12.2025



T3 - 101



Nota : En fonction des nécessités de la réalisation, des modifications sont susceptibles d'être apportées à ce plan.
Les différences sur les cotes exprimées aboutissent à une différence de moins de 5 % de la surface totale du logement seront tenues pour admissibles et ne pourront fonder à aucune réclamation.
Les soffites, faux plafonds, rampants, gaines sont susceptibles d'évoluer en situation, en nombre et en dimensions. Les canalisations, pieds de fermes, retombées, regards ne sont pas figurés.

PROVISOIRE