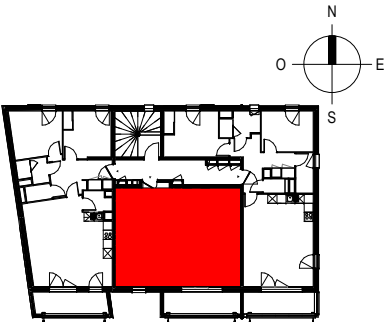


LE BALCONS DU ROTZ  
BATIMENT B  
rue de Lohéac  
35330 VAL D'ANAST

202 - T2

R+2

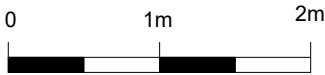
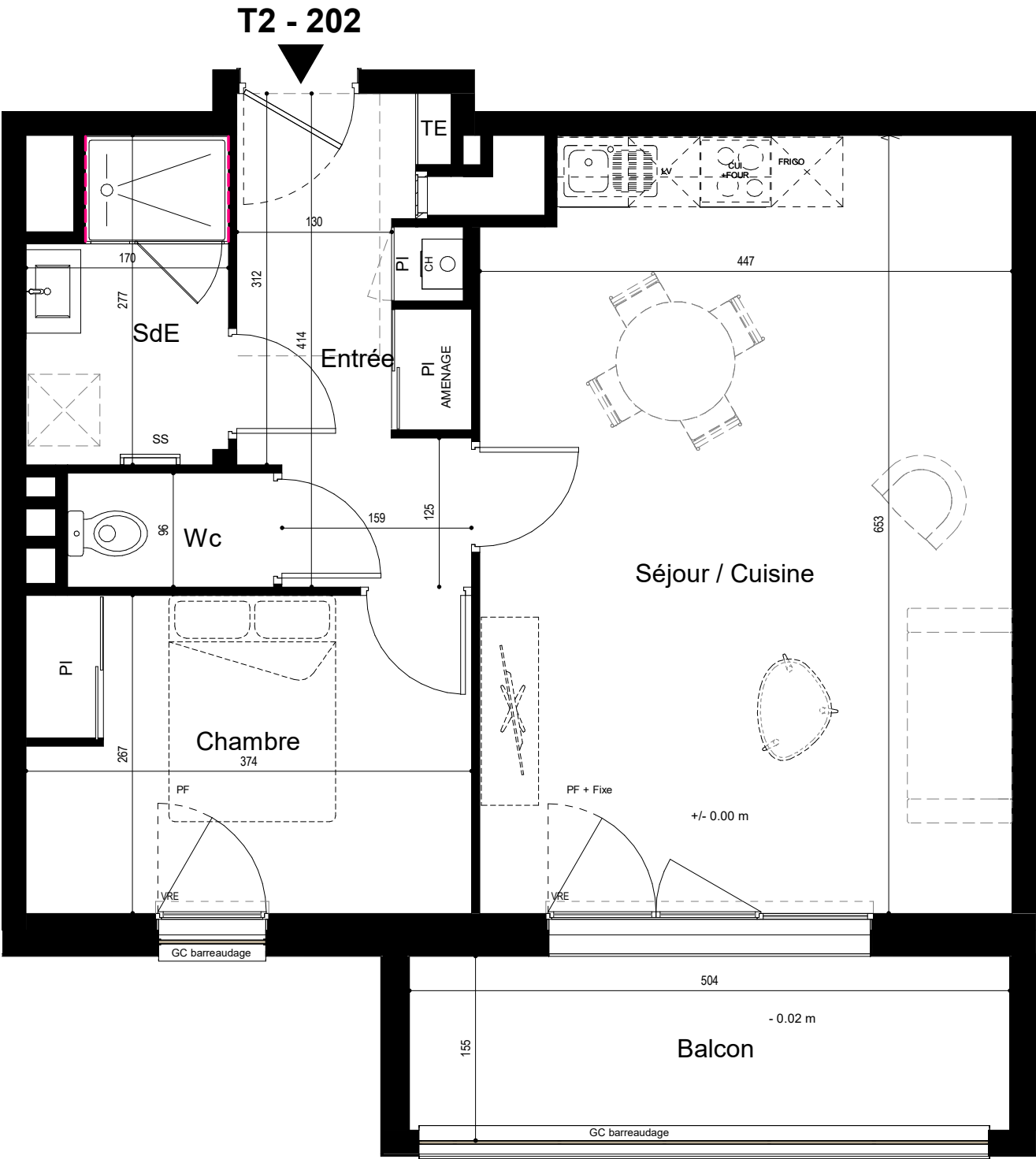


SURFACES HABITABLES

PIECES	SURFACES
Entrée + Pl	7.09 m²
Séjour / Cuisine	28.69 m²
Chambre + Pl	9.94 m²
SdE	4.23 m²
Wc	1.65 m²
TOTAL	51.60 m²
Balcon	7.42 m²

Légendes	
Pl :	Placard
TE :	Tableau électrique
SS :	Sèche-serviette
LV :	Lave-Vaisselle
VRE :	Volet roulant électrique
F :	Fenêtre
OB :	Oscillo battant
PF :	Porte-fenêtre
Fixe :	Châssis fixe
HSP :	Hauteur sous plafond
	Faux-plafonds ou soffites ht 2.20 m min.
---	Faïence

Date de Mise à jour : 19.12.2025



Nota : En fonction des nécessités de la réalisation, des modifications sont susceptibles d'être apportées à ce plan.  
Les différences sur les cotes exprimées aboutissent à une différence de moins de 5 % de la surface totale du logement seront tenues pour admissibles et ne pourront fonder à aucune réclamation.  
Les soffites, faux plafonds, rampants, gaines sont susceptibles d'évoluer en situation, en nombre et en dimensions. Les canalisations, pieds de fermes, retombées, regards ne sont pas figurés.