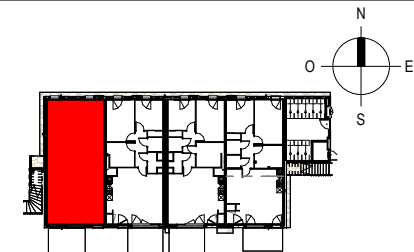


LES BALCONS DU ROTZ
BATIMENT C
Rue de Lohéac
35330 VAL D'ANAST

001 - T3

RDC

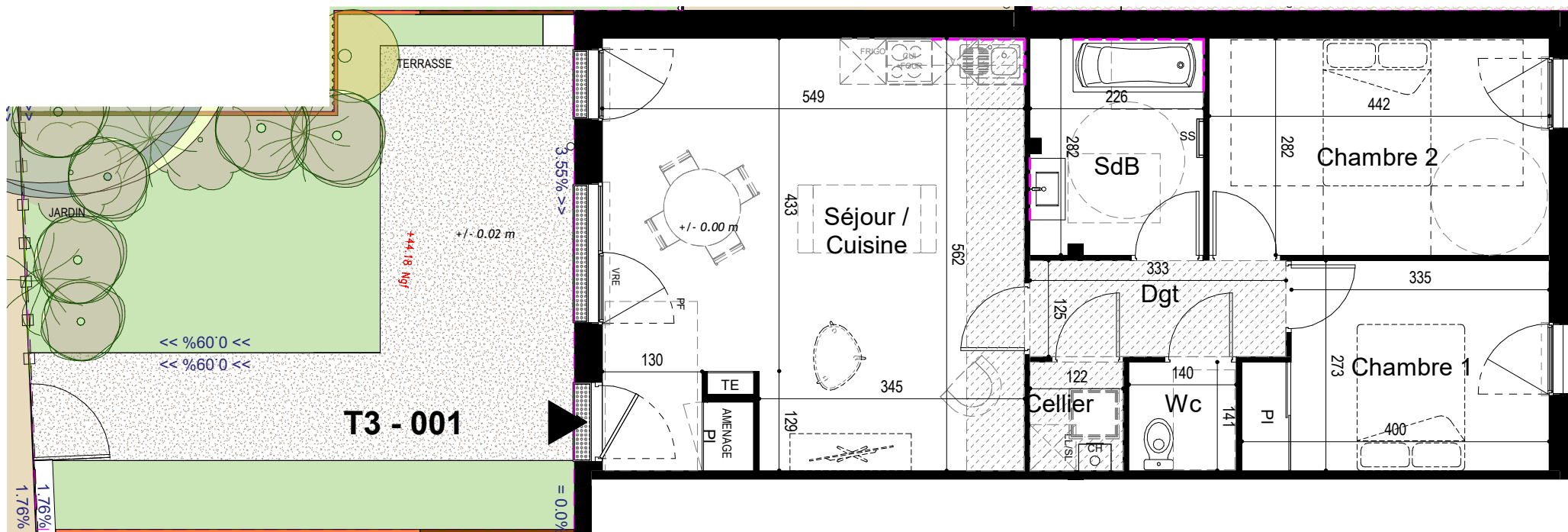


SURFACES HABITABLES

PIECES	SHAB
Séjour / Cuisine	30.52 m²
Cellier	1.71 m²
Chambre 1	10.07 m²
Chambre 2	12.48 m²
SdB	6.32 m²
Dégagement	4.16 m²
Wc	1.97 m²
TOTAL	67.23 m²
Jardin <i>dont terrasse</i>	42.5 m²

- Légendes**
- Pl. : Placard
 - TE : Tableau électrique
 - SS : Sèche-serviette
 - LV : Lave-Vaisselle
 - VRE : Volet roulant électrique
 - AM : Allège maçonnée
 - AV : Allège vitrée
 - F : Fenêtre
 - OB : Oscillo battant
 - COU: Coulissant
 - PF : Porte-fenêtre
 - Fixe : Châssis fixe
 - HSP : Hauteur sous plafond
 - Faux-plafonds ou soffites
 - Jardin
 - Béton Balayé
 - Ganivelle ht: 1.50 m
 - Panneau tressé ht : 1.80 m
 - Clôture grillage ht : 1.50 m
 - Faïence

Date de Mise à jour : 19.12.2025



Nota : En fonction des nécessités de la réalisation, des modifications sont susceptibles d'être apportées à ce plan.
Les différences sur les cotes exprimées aboutissent à une différence de moins de 5 % de la surface totale du logement seront tenues pour admissibles et ne pourront fonder à aucune réclamation.
Les soffites, faux plafonds, rampants, gaines sont susceptibles d'évoluer en situation, en nombre et en dimensions. Les canalisations, pieds de fermes, retombées, regards ne sont pas figurés.