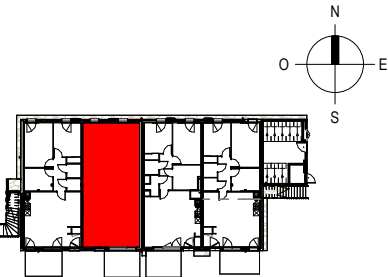


**LES BALCONS DU ROTZ**  
**BATIMENT C**  
Rue de Lohéac  
35330 VAL D'ANAST

**002 - T3**

**RDC**

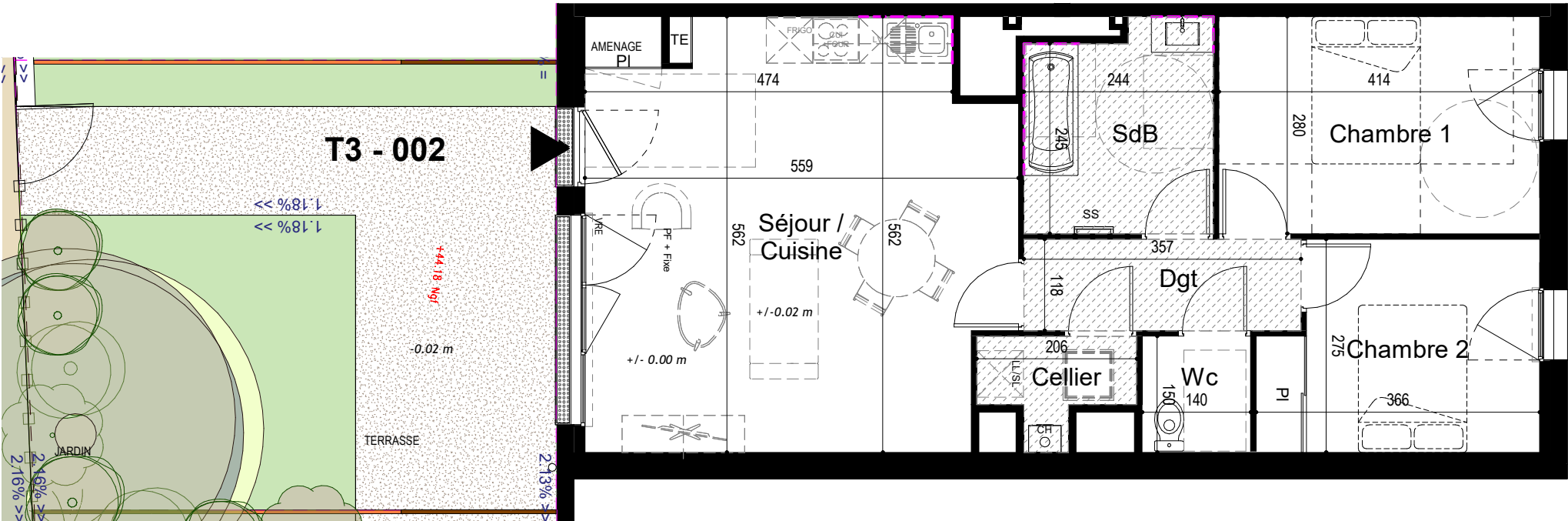


**SURFACES HABITABLES**

PIECES	SHAB
Séjour / Cuisine	29.26 m²
Cellier	2.17 m²
Chambre 1	11.59 m²
Chambre 2	9.25 m²
SdB	6.38 m²
Dégagement	4.22 m²
Wc	2.10 m²
TOTAL	64.97 m²
Jardin <i>dont terrasse</i>	40.0 m²

- Légendes**
- Pl. : Placard
  - TE : Tableau électrique
  - SS : Sèche-serviette
  - LV : Lave-Vaisselle
  - VRE : Volet roulant électrique
  - AM : Allège maçonnée
  - AV : Allège vitrée
  - F : Fenêtre
  - OB : Oscillo battant
  - COU: Coulissant
  - PF : Porte-fenêtre
  - Fixe : Châssis fixe
  - HSP : Hauteur sous plafond
  - Faux-plafonds ou soffites
  - Jardin
  - Béton Balayé
  - Ganivelle ht: 1.50 m
  - Panneau tressé ht : 1.80 m
  - Clôture grillage ht : 1.50 m
  - Faïence

Date de Mise à jour : 19.12.2025



Nota : En fonction des nécessités de la réalisation, des modifications sont susceptibles d'être apportées à ce plan.  
Les différences sur les cotes exprimées aboutissent à une différence de moins de 5 % de la surface totale du logement seront tenues pour admissibles et ne pourront fonder à aucune réclamation.  
Les soffites, faux plafonds, rampants, gaines sont susceptibles d'évoluer en situation, en nombre et en dimensions. Les canalisations, pieds de fermes, retombées, regards ne sont pas figurés.