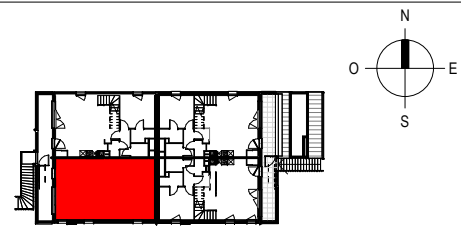


LES BALCONS DU ROTZ
BATIMENT C
Rue de Lohéac
35330 VAL D'ANAST

102 - T4 Duplex

R+1 - R+2



SURFACES

| PIECES | SHAB | SURF. AU SOL |
|------------------|----------------------------|----------------------------|
| Séjour / Cuisine | 32.79 m ² | 32.79 m ² |
| Cellier | 2.24 m ² | 2.24 m ² |
| Chambre 1 | 11.17 m ² | 11.17 m ² |
| Chambre 2 | 11.52 m ² | 11.52 m ² |
| Chambre 3 | 10.28 m ² | 10.60 m ² |
| SdB + Wc | 4.29 m ² | 4.29 m ² |
| SdE | 2.73 m ² | 2.73 m ² |
| Dégagement | 2.82 m ² | 2.82 m ² |
| Dégagement 2 | 5.00 m ² | 5.00 m ² |
| Wc | 1.49 m ² | 1.49 m ² |
| TOTAL | 84.33 m² | 84.65 m² |

| | |
|----------|---------------------|
| Jardin | 27.0 m ² |
| Terrasse | 8.0 m ² |

Légendes

- Pl. : Placard
- TE : Tableau électrique
- SS : Sèche-serviette
- LV : Lave-Vaisselle
- VRE : Volet roulant électrique
- AM : Allège maçonnée
- AV : Allège vitrée
- F : Fenêtre
- OB : Oscillo battant
- COU : Coulissant
- PF : Porte-fenêtre
- Fixe : Châssis fixe
- HSP : Hauteur sous plafond
- Faux-plafonds ou soffites
- Jardin
- Béton Balayé
- Ganivelle ht: 1.50 m
- Panneau tressé ht : 1.80 m
- Clôture grillage ht : 1.50 m
- Falence

Date de Mise à jour : 19.12.2025

Nota : En fonction des nécessités de la réalisation, des modifications sont susceptibles d'être apportées à ce plan.
Les différences sur les cotes exprimées aboutissent à une différence de moins de 5 % de la surface totale du logement seront tenues pour admissibles et ne pourront fonder à aucune réclamation.
Les soffites, faux plafonds, rampants, gaines sont susceptibles d'évoluer en situation, en nombre et en dimensions. Les canalisations, pieds de fermes, retombées, regards ne sont pas figurés.