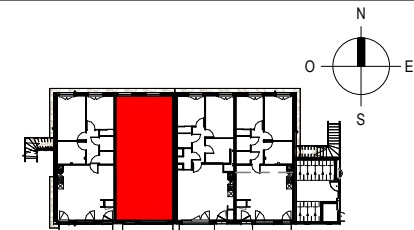


LES BALCONS DU ROTZ  
BATIMENT D  
Rue de Lohéac  
35330 VAL D'ANAST

002 - T3

RDC



SURFACES HABITABLES

PIECES	SHAB
Séjour / Cuisine	29.32 m <sup>2</sup>
Cellier	1.99 m <sup>2</sup>
Chambre 1	11.72 m <sup>2</sup>
Chambre 2	9.07 m <sup>2</sup>
SdB	6.42 m <sup>2</sup>
Dégagement	4.49 m <sup>2</sup>
Wc	1.96 m <sup>2</sup>
TOTAL	64.97 m <sup>2</sup>
Jardin DONT TERRASSE	51.5 m <sup>2</sup>

- Légendes**
- Pl : Placard
  - TE : Tableau électrique
  - SS : Sèche-serviette
  - LV : Lave-Vaisselle
  - VRE : Volet roulant électrique
  - AM : Allège maçonnée
  - AV : Allège vitrée
  - F : Fenêtre
  - OB : Oscillo battant
  - COU : Coulissant
  - PF : Porte-fenêtre
  - Fixe : Châssis fixe
  - HSP : Hauteur sous plafond
  - Faux-plafonds ou soffites
  - Jardin
  - Béton Balayé
  - Ganivelle ht: 1.50 m
  - Panneau tressé ht: 1.80 m
  - Clôture grillage ht: 1.50 m
  - Faïence

Date de Mise à jour : 19.12.2025

