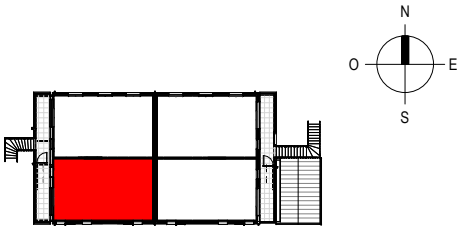


LES BALCONS DU ROTZ
BATIMENT D
Rue de Lohéac
35330 VAL D'ANAST

102 - T4 Duplex

R+1 & R+2



SURFACES

PIECES	SHAB	SURF. AU SOL
Séjour / Cuisine	32.78 m²	32.78 m²
Cellier	2.24 m²	2.24 m²
Chambre 1	11.10 m²	11.10 m²
Chambre 2	10.88 m²	10.88 m²
Chambre 3	10.19 m²	10.56 m²
SdB + Wc	4.06 m²	4.97 m²
SdE	2.78 m²	2.78 m²
Dégagement	2.84 m²	2.84 m²
Dégagement 2	4.74 m²	5.93 m²
Wc	1.49 m²	1.49 m²
TOTAL	83.10 m²	85.57 m²

Jardin	40.0 m²
Terrasse	8.5 m²

Légendes

- Pl : Placard
- TE : Tableau électrique
- SS : Sèche-serviette
- LV : Lave-Vaisselle
- VRE : Volet roulant électrique
- AM : Allège maçonnée
- AV : Allège vitrée
- F : Fenêtre
- OB : Oscillo battant
- COU : Coulissant
- PF : Porte-fenêtre
- Fixe : Châssis fixe
- HSP : Hauteur sous plafond
- Faux-plafonds ou soffites
- Jardin
- Béton Balayé
- Ganivelle ht: 1.50 m
- Panneau tressé ht : 1.80 m
- Clôture grillage ht : 1.50 m
- Faïence

Date de Mise à jour : 19.12.2025

Nota : En fonction des nécessités de la réalisation, des modifications sont susceptibles d'être apportées à ce plan.
Les différences sur les cotes exprimées aboutissent à une différence de moins de 5 % de la surface totale du logement seront tenues pour admissibles et ne pourront fonder à aucune réclamation.
Les soffites, faux plafonds, rampants, gaines sont susceptibles d'évoluer en situation, en nombre et en dimensions. Les canalisations, pieds de fermes, retombées, regards ne sont pas figurés.