



Maîtrise d'ouvrage déléguée
SemBreizh
ACTIVATEUR DES TERRITOIRES DE BRETAGNE

LETTRE INFO CHANTIER

LIZHER-KELAOUÏÑ CHANTER • LA BANIY DU CHANTIER

#2_Septembre 2020

LYCÉE PUBLIC TH. MONOD - LE RHEU

MODERNISER LE CADRE D'ENSEIGNEMENT LYCÉEN

Dans le cadre de l'investissement public régional, la Région Bretagne poursuit la construction de l'espace scientifique du lycée Théodore-Monod au Rheu. Le projet s'inscrit dans le plan de modernisation de l'établissement devenu lycée d'enseignement général et technologique en plus de ses filières agricoles. Il répond aux besoins de proposer un cadre d'enseignement de qualité.

Ralentie par la crise liée au coronavirus, la planification des travaux a été adaptée : le bâtiment neuf sera livré au printemps 2021, avec un report de trois mois sur la date prévue. Les équipes sont à pied d'œuvre pour finaliser la réalisation dans les meilleures conditions de sécurité sanitaire. Déjà bien avancé, le chantier entre maintenant dans sa phase d'achèvement.



Côté sud, avec galerie de liaison - juill. 2020



© L'œil de Paco

« La construction de l'espace scientifique du lycée Théodore-Monod était une nécessité pour l'établissement et son adaptation aux enjeux actuels d'enseignement.

Cette intervention illustre la volonté de la Région de faire de la formation une priorité. Le bâtiment, sobre en énergie, offrira aux élèves, aux enseignant·e·s et aux agent·e·s un cadre de travail durable et favorable. Il montrera la voie pour des projets de construction, modernisation et rénovation dans les lycées publics bretons. »

Loïc Chesnais-Girard,

Président du Conseil régional de Bretagne

ESPACE SCIENTIFIQUE : LE CHANTIER PROGRESSE

Actif depuis un an, le chantier du nouvel espace scientifique du lycée Théodore-Monod a connu, comme partout en France, l'interruption due à la Covid-19. Repris dès la fin du mois d'avril dernier, les travaux ont été réorganisés afin de tenir compte de protocoles sanitaires stricts, avec un objectif de finalisation reporté de trois mois, sans impact majeur sur les bonnes conditions d'enseignement au sein de l'établissement.

Située à l'entrée du lycée et désormais visible en état du gros œuvre, la construction poursuit son cours avec les travaux de second œuvre jusqu'à la fin d'année 2020, puis les aménagements et finitions jusqu'en avril prochain. Le bâtiment et sa galerie de liaison se distinguent déjà par leurs atouts architecturaux : façades en briques vieilles, murs de béton matricé, puits de lumière zénithale.



© DDL Architectes

La végétalisation au cœur du projet

AU FIL DU CHANTIER...

Été 2019

Terrassement et fondations

Sept. 2019 à mars 2020

Gros œuvre avec grue

Juin 2020

Façades, menuiseries



Avril 2021
Livraison

LE CALENDRIER ADAPTÉ

Un projet exemplaire

Performant sur le plan énergétique, agréable dans son usage comme dans son architecture, l'espace scientifique disposera de 12 classes spécialisées réparties sur deux niveaux : salles de cours, de travaux pratiques, laboratoires, dont un pôle biotechnologies. Une galerie de liaison semi-ouverte permettra l'accès à partir du bâtiment principal (T1). À l'intérieur, les espaces seront aménagés avec arboretums de plantes grimpantes, ouvertures lumineuses, traitement mural en « béton blanc » (un revêtement lisse et doux), moucharabiés en briques sur quelques fenêtres. Les extérieurs seront végétalisés et arborés.

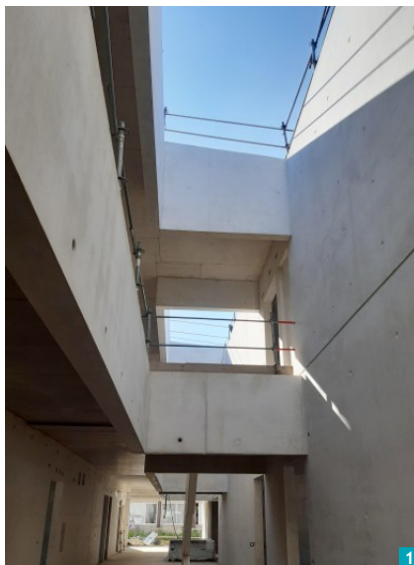
Les prochaines étapes

- **Décembre 2020**
Fin du second œuvre
- **Janvier 2021**
Équipements et finitions
- **Février 2021**
Aménagement des espaces extérieurs
- **Avril 2021**
Livraison de l'espace scientifique



POSE DE LA PREMIÈRE PIERRE

La cérémonie s'est déroulée le 6 septembre 2019 en présence de Loïc Chesnais-Girard, Président du Conseil régional de Bretagne, et d'Isabelle Pellerin, Vice-Présidente chargée des lycées, qui ont rencontré la Directrice Claudine Le Guen ainsi que les personnels à cette occasion.

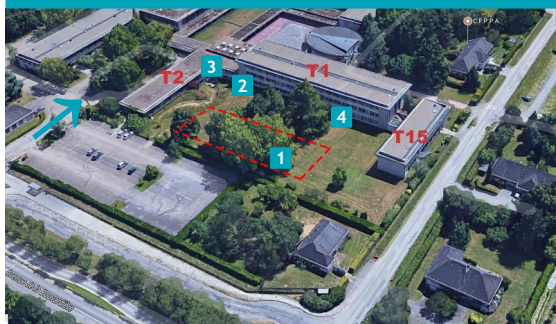


UNE CONSTRUCTION QUALITATIVE

- 1 - Vue sur le puits de lumière zénithale, en cours de réalisation, qui favorisera un éclairage intérieur naturel et agréable
- 2 - Pose des menuiseries sur les façades pendant l'été 2020
- 3 - Façades et habillages en briques vieilles pour un aspect authentique
- 4 - Jardinières en béton matricé pour un futur ornement végétal de la galerie



LOCALISATION DES TRAVAUX



- 1 - Bâtiment scientifique en construction
- 2 - Galerie de liaison couverte
- 3 - Parvis professeurs
- 4 - Espaces paysagers avec plantation d'arbres

Entrée lycée : accès piétons et circulations sécurisés autour de la zone travaux

Les chiffres du projet

SURFACES : **2 320 m² neufs en R+1**

CAPACITÉ :
10 salles sciences équipées et 2 salles de préparation, le tout incluant 1 pôle dédié aux biotechnologies

PERFORMANCE ENVIRONNEMENTALE : **RT 2012**

COÛT DE L'OPÉRATION : **7,99 M€ TTC**
toutes dépenses confondues

Les intervenants

Maîtrise d'ouvrage : **Région Bretagne**

Maîtrise d'ouvrage déléguée : **SemBreizh**

Exploitant : **Lycée public Théodore-Monod, Le Rheu**

Maîtrise d'œuvre : **DDL Architectes**

Études techniques : **Oteis ; La Plage ; Alhyange ; SCE ; Veritas ; Dekra**

CONSEIL RÉGIONAL DE BRETAGNE
KUZUL-RANNVRO BREIZH
CONSAIL REJONA DE BERTÉGN

283 avenue du Général Patton - CS 21101 - 35711 Rennes cedex 7
Tél. : 02 99 27 10 10 | twitter.com/regionbretagne | www.regionbretagne.fr | www.bretagne.bzh

