



Maîtrise d'ouvrage déléguée

SemBreizh
ACTIVATEUR DES TERRITOIRES DE BRETAGNE

LETTRE INFO CHANTIER

LIZHER-KELAOUÏÑ CHANTER • LA BANIY DU CHANTIER

N°4_Juin 2025

LYCÉE PUBLIC AUGUSTE BRIZEUX - QUIMPER

La Région Bretagne est propriétaire des locaux des 116 lycées publics bretons. Elle investit, chaque année, près de 110 millions d'euros pour moderniser et entretenir ce patrimoine afin d'offrir un cadre de vie agréable et adapté aux lycéennes et lycéens ainsi qu'aux équipes qui les entourent.

LES TRAVAUX SE POURSUIVENT AU LYCÉE BRIZEUX

La Région Bretagne porte un ambitieux programme de modernisation du lycée Brizeux. Après avoir débuté la réhabilitation d'une des trois ailes du bâtiment historique et la rénovation du rez-de-chaussée de l'internat, c'est aujourd'hui le service restauration qui entre en travaux. La Région Bretagne a confié le pilotage de l'ensemble de ces opérations à SemBreizh.

Livraison de l'aile Ouest

L'aile Ouest du bâtiment historique sera livrée cet été. Cette première partie a bénéficié d'une rénovation complète, permettant la création de 13 nouvelles salles de classe, de locaux de stockage et de ménage ainsi que d'un local informatique. Les ailes Sud et Est entreront à leur tour en travaux d'ici fin 2025. Pour garantir la continuité des activités pédagogiques, les salles de classe seront transférées dans l'aile Ouest, fraîchement

renovée le temps des travaux. Les fonctions supports (accueil, vie scolaire et direction intendance-gestion) seront quant à elles relocalisées au rez-de-chaussée de l'internat, afin de permettre le bon déroulement du chantier.

Un nouveau foyer

Le foyer du lycée sera livré en octobre prochain au rez-de-chaussée de l'internat. Convivial et fonctionnel, cet espace offrira de grandes baies vitrées donnant sur le parc verdoyant et le parvis, qui seront eux aussi réaménagés. À terme, le rez-de-chaussée de l'internat abritera non seulement le foyer, mais aussi des salles d'études et des bureaux. Toutefois, pendant les travaux sur les ailes historiques, le foyer accueillera temporairement les services administratifs. Malgré ces aménagements, le foyer restera accessible dès sa livraison.

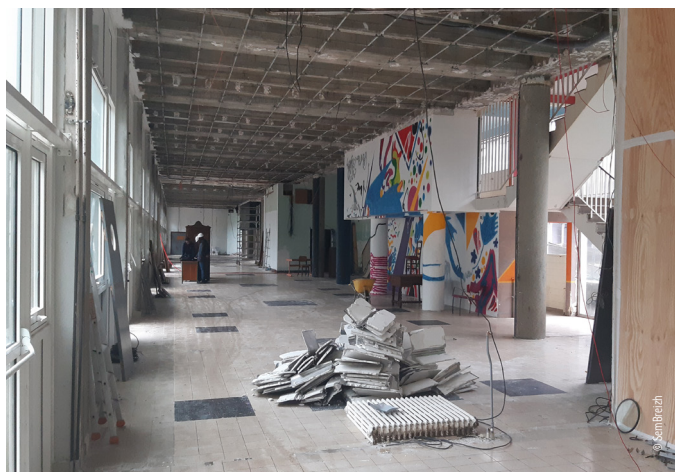


© EPI Images / Région Bretagne

« Début 2025, la Région Bretagne a adopté un nouveau schéma immobilier pour les lycées publics dont elle est propriétaire. Ce plan, qui fixe les priorités pour les dix prochaines années, vise des bâtiments plus performants sur les plans économique, fonctionnel et environnemental. Les opérations successives que la Région entreprend au lycée Auguste Brizeux s'inscrivent dans cette trajectoire. »

Loïc Chesnais-Girard,
Président de la Région Bretagne

AU CŒUR DE LA RÉNOVATION DU REZ-DE-CHAUSSÉE DE L'INTERNAT



© Brulé Architectes Associés

Les travaux sont en cours au rez-de-chaussée de l'internat en vue d'offrir aux élèves un foyer agréable et lumineux.

Une nouvelle laverie pour le service restauration

Dans un souci d'améliorer les conditions de travail du personnel de restauration, la Région Bretagne a lancé en mars 2025 des travaux de rénovation sur la laverie du service restauration.

En attendant la mise en service de cette toute nouvelle laverie, une laverie mobile a été installée sur le site du lycée Yves Thépôt à Quimper. Cette dernière permet d'assurer la continuité du service pendant la période de travaux mais cette situation induit des temps d'attente plus longs sur le temps du midi. Les élèves devront donc faire preuve d'un peu de patience jusqu'à la fin du chantier.

L'art s'invite au lycée Brizeux

Armor, la fresque en grès et céramique réalisée par l'artiste breton Pierre Toulhoat, ornait autrefois le mur du rez-de-chaussée

de l'internat. Afin de préserver cette œuvre, une délicate opération de dépose a été menée.

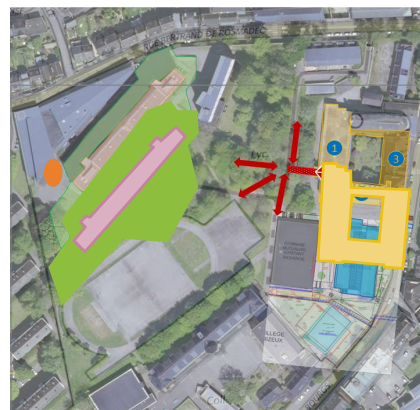
La fresque est actuellement en cours de restauration dans les ateliers d'Art's du Feu, à Elven, dans le Morbihan, spécialisés dans la conservation-restauration d'objets d'art. Une fois restaurée, elle trouvera sa nouvelle place dans la galerie du CDI, située dans le bâtiment historique de l'établissement. Parallèlement, une reproduction photo d'une autre œuvre de Pierre Toulhoat sera exposée. Il s'agit d'*Argoat*, une œuvre installée à l'hôtel de Courcy, à Rennes. À échelle réduite, cette reproduction photo viendra enrichir l'espace de la galerie du CDI. En breton, *Armor* signifie « la mer », tandis qu'*Argoat* renvoie à « la terre ». Les deux fresques de Toulhoat sont complémentaires. Tandis qu'*Armor* représente les métiers de la mer, *Argoat* rend quant à elle hommage à la terre et au milieu rural.



La fresque *Armor* a été minutieusement déposée. Après son nettoyage, elle sera reposée dans la galerie du CDI.

Plan des zones de travaux

Le lycée Auguste Brizeux fait l'objet de plusieurs opérations de travaux simultanées. La sécurité des usagers et des usagers est une priorité pour la Région Bretagne. Dans ce contexte, il est essentiel de respecter les différentes zones de chantier afin de garantir la sécurité de toutes et tous.



- Bâtiment historique - restructuration en 2 phases (2024-2027)
- Réaménagement du RDC de l'internat création d'un foyer des élèves (2024-2025)
- Aménagements extérieurs, ouverture (2025)
- Nouveau parvis - Entrée sécurisée (2026)
- Laverie (2025)

Un chantier générateur d'emplois

Les programmes de travaux portés par la Région Bretagne dans ses lycées sont générateurs d'emplois locaux dans les métiers du bâtiment et stimulent l'activité de nombreuses entreprises !

Par ailleurs, ce projet fait l'objet de clauses d'insertion sociale. L'objectif est d'accompagner le retour à l'emploi de personnes qui en sont éloignées : 1 050 heures de contrat d'insertion sont en cours de valorisation sur les différents chantiers du lycée.

Les intervenants

Maîtrise d'ouvrage : Région Bretagne

Maîtrise d'ouvrage déléguée : SemBreizh

Architecte bâtiment historique et laverie : SABA Architectes

Architecte foyer des élèves et parc : Brulé Architectes associés

Les chiffres du projet

Montant des trois opérations : 26,23 millions d'euros TTC (études et travaux)

Surfaces rénovées : 5 970 m² et 3 000 m² d'aménagements extérieurs

Dont le bâtiment historique : 4 470 m² de surfaces rénovées

pour un montant de 19,411 M€ TTC (études et travaux)

Retrouvez les 3 dernières lettres infos chantier



RÉGION BRETAGNE
RANNVRO BREIZH
REJION BERTÈGN

283 avenue du Général Patton - CS 21101 - 35711 Rennes cedex 7
Tél. : 02 99 27 10 10 | twitter.com/regionbretagne
facebook.com/regionbretagne.bzh | [@region.bretagne](https://instagram.com/region.bretagne)
www.bretagne.bzh

