

**SURFACES HABITABLES**

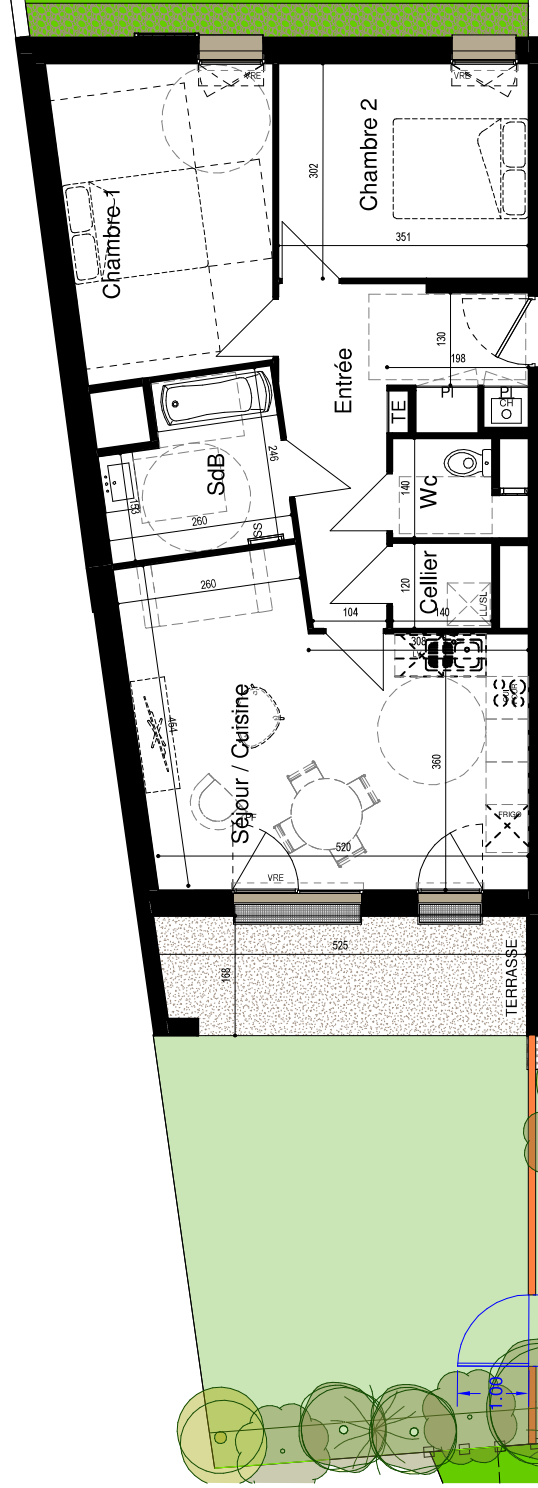
PIECES	SURFACES
Entrée + Pl	10.18 m <sup>2</sup>
Séjour / Cuisine	22.46 m <sup>2</sup>
Cellier	1.68 m <sup>2</sup>
Chambre 1	12.65 m <sup>2</sup>
Chambre 2	10.61 m <sup>2</sup>
SdB	5.55 m <sup>2</sup>
Wc	2.27 m <sup>2</sup>
<b>TOTAL</b>	<b>65.40 m<sup>2</sup></b>

Jardin	37.48 m <sup>2</sup>
--------	----------------------

**Légendes**

- Pl : Placard
- TE : Tableau électrique
- SS : Séchoire-serviette
- LV : Lave-vaisselle
- VRE : Votier roulant électrique
- AM : Allège maçonnerie
- AV : Allège vitrée
- F : Fenêtre
- OB : Oscillo battant
- OU : Ouvrant
- PCU : Porte-chambre
- Fixe : Fixe
- Châssis fixe
- HSP : Hauteur sous plafond
- Faux-plafonds ou soffites
- Jardin
- Béton Balayé
- Garniture ht : 1.50 m
- Panneau tressé ht : 1.80 m
- Claie grillage ht : 1.50 m

Date de Mise à jour : 29.05.2024



T3 - 001

PROVISIOIRE

Note: En fonction des nécessités de la réalisation, des modifications sont susceptibles d'être apportées à ce plan. Les différences sur les cotes opérées aboutissent à une différence de moins de 5% de la surface totale du logement seront tenues pour admissibles et ne pourront donner lieu à aucune réclamation. Les soffites, faux-plafonds, rampants, gaines sont susceptibles d'exister en situation, en nombre et en dimensions. Les canalisations, pieds de fermes, retombées, regards ne sont pas figurés.