

SURFACES HABITABLES

PIECES	SURFACES
Entrée + PI	8.13 m ²
Séjour / Cuisine	25.62 m ²
Cellier	1.83 m ²
Chambre 1 + PI	11.98 m ²
Chambre 2	11.02 m ²
SdE	4.85 m ²
WC	2.20 m ²
TOTAL	65.63 m²

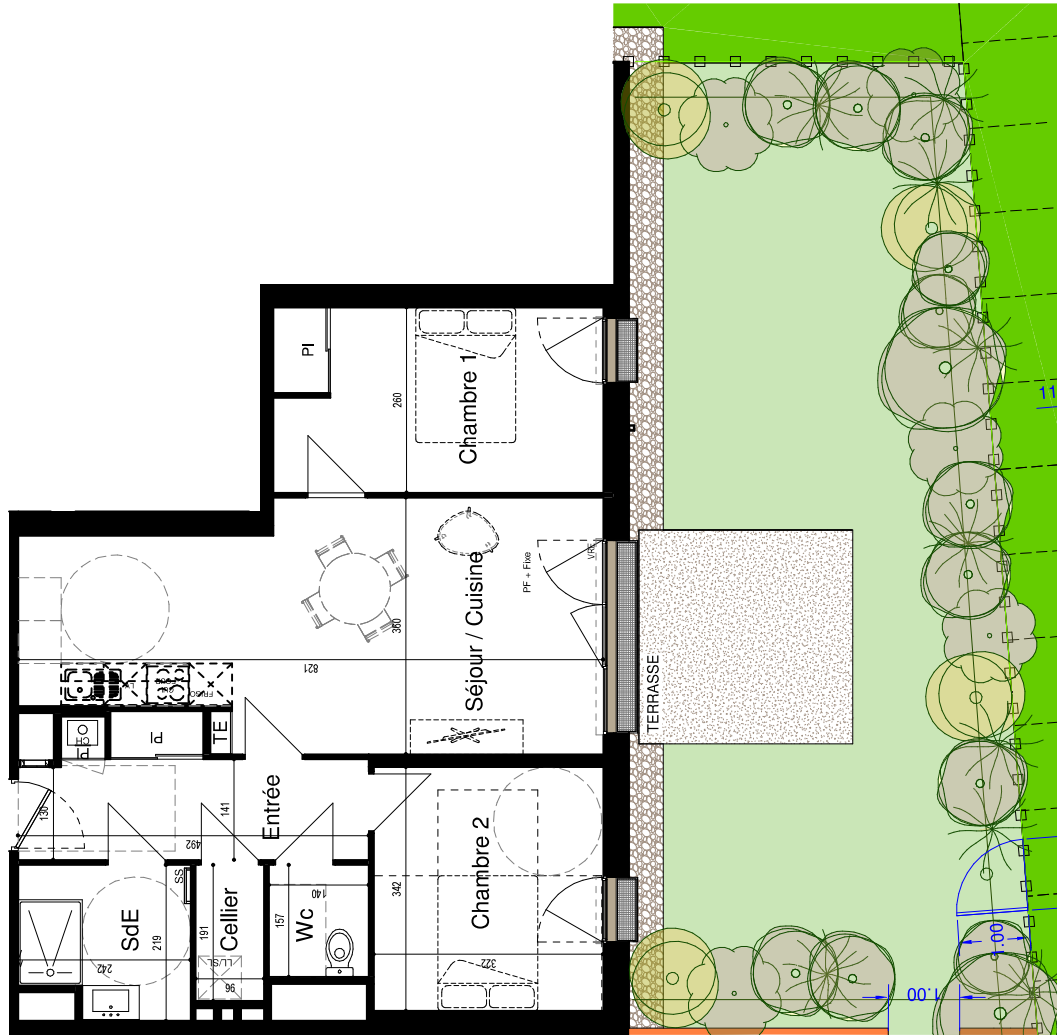
Jardin	71.26 m ²
--------	----------------------

Légendes

- Placard
- TE : Tableau électrique
- SS : Sèche-serveille
- LV : Lave-vaisselle
- VRE : Votri roulant électrique
- AM : Allège maçonnée
- AV : Allège vitrée
- F : Fenêtre
- OB : Oscillo battant
- POU : Poutrelle
- PCU : Plancher bois
- FIVE : Fosse
- HSP : Hauteur sous plafond
- Faux-plafonds ou soffites
- Jardin
- Béton Balayé
- Garniture ht : 1.50 m
- Panneau tressé ht : 1.80 m
- Claie grillagée ht : 1.50 m

Date de Mise à jour : 29.05.2024

T3 - 002



PROVISIOIRE

Note: En fonction des nécessités de la réalisation, des modifications sont susceptibles d'être apportées à ce plan. Les différences sur les cotés opérées aboutissent à une différence de moins de 5% de la surface totale du logement seront tenues pour admissibles et ne pourront donner lieu à aucune réclamation. Les portes, murs, plafonds, rampants, gares sont susceptibles d'évoluer en situation, en nombre et en dimensions. Les canalisations, pieds de fermes, rebords, regards ne sont pas figurés.