

**SURFACES HABITABLES**

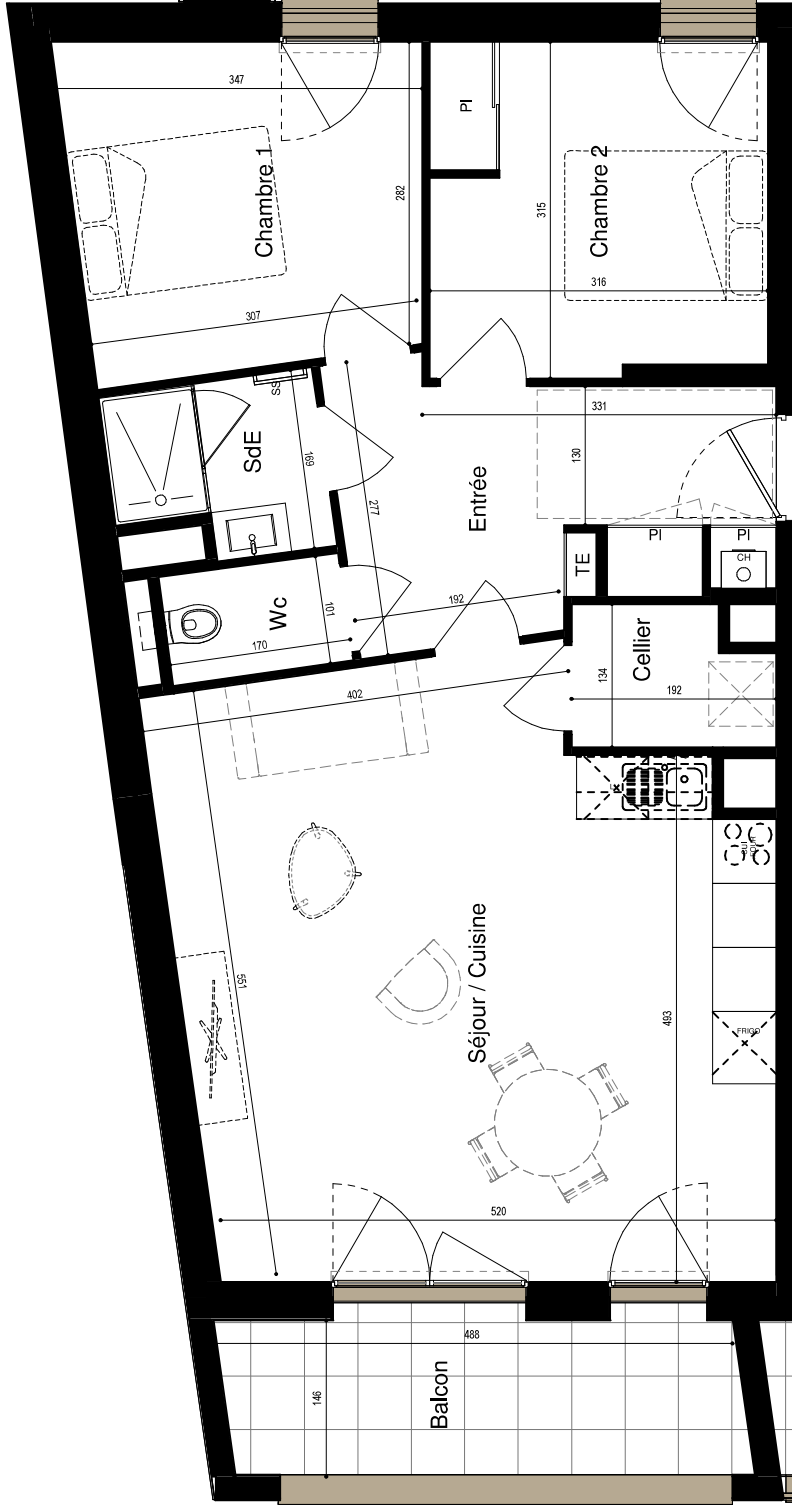
| PIECES           | SURFACES                   |
|------------------|----------------------------|
| Entrée + PI      | 8.86 m <sup>2</sup>        |
| Séjour / Cuisine | 30.20 m <sup>2</sup>       |
| Cellier          | 2.32 m <sup>2</sup>        |
| Chambre 1 + PI   | 9.95 m <sup>2</sup>        |
| Chambre 2 + PI   | 9.74 m <sup>2</sup>        |
| SdE              | 2.98 m <sup>2</sup>        |
| WC               | 1.73 m <sup>2</sup>        |
| <b>TOTAL</b>     | <b>65.78 m<sup>2</sup></b> |

|        |                     |
|--------|---------------------|
| Balcon | 7.21 m <sup>2</sup> |
|--------|---------------------|

**Légendes**

- Placard
- TE : Tableau électrique
- SS : Séche-serviette
- LV : Lave-vaisselle
- VRE : Votier roulant électrique
- AM : Allège masquée
- AV : Allège vitrée
- fenêtre
- CB : Casse battant
- COU : Casse ouvert
- CH : Châssis fixe
- PF : Porte-fenêtre
- Fixe : Châssis fixe
- HSP : Hauteur sous plafond
- Faux-plafonds ou soffites

Date de Mise à jour : 29.05.2024



**T3 - 101**

PROVISIOIRE

Note: En fonction des nécessités de la réalisation, des modifications sont susceptibles d'être apportées à ce plan. Les différences sur les cotes opérées aboutissent à une différence de moins de 5% de la surface totale du logement seront tenues pour admissibles et ne pourront donner lieu à aucune réclamation. Les soffites, faux-plafonds, rampants, gânes sont susceptibles d'exister en situation, en nombre et en dimensions. Les canalisations, pieds de fermes, retombées, regards ne sont pas figurés.