

SURFACES HABITABLES

PIECES	SURFACES
Entrée + PI	6.47 m ²
Séjour / Cuisine	28.74 m ²
Chambre + PI	10.03 m ²
SdE	4.18 m ²
Wc	1.49 m ²
TOTAL	50.91 m²

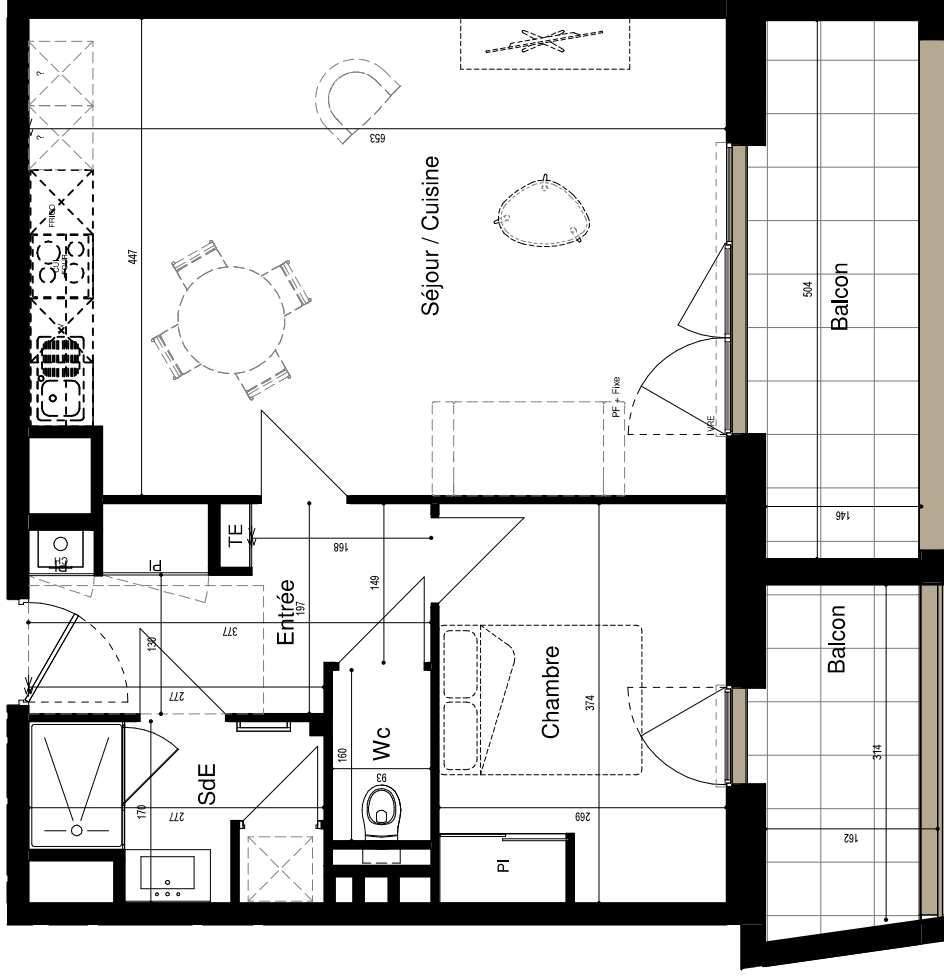
Balcon	4.83 m ²
Balcon	7.49 m ²

Légendes

- Placard
- TE : Tableau électrique
- SS : Sécho-serviette
- LV : Lave-Vaisselle
- VRE : Votier roulant électrique
- AM : Allège masquée
- AV : Allège vitrée
- fenêtre
- CB : Casque battant
- COU : Couronne
- Porte-fenêtre
- PF : Porte-fenêtre
- Fixe : Fixe
- HSP : Hauteur sous plafond
- Faux-plafonds ou soffites

Date de Mise à jour : 29.05.2024

T2 - 102



PROVISIOIRE

Note: En fonction des nécessités de la réalisation, des modifications sont susceptibles d'être apportées à ce plan. Les différences sur les cotes imprimées aboutissent à une différence de moins de 5% de la surface totale du logement seront tenues pour admissibles et ne pourront donner lieu à aucune réclamation. Les soffites, faux-plafonds, rampants, gânes sont susceptibles d'exister en situation, en nombre et en dimensions. Les candidatures, plans de permis, autorisations, regards ne sont pas figurés.