

**SURFACES HABITABLES**

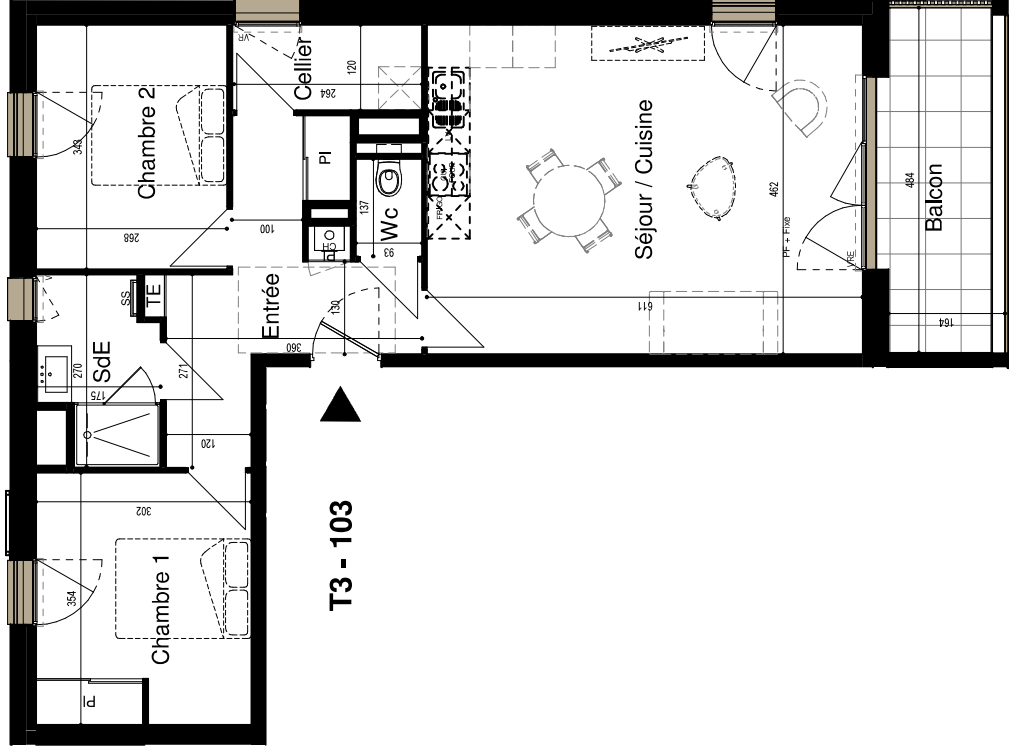
| PIECES           | SURFACES                   |
|------------------|----------------------------|
| Entrée + Pl      | 9.56 m <sup>2</sup>        |
| Séjour / Cuisine | 28.25 m <sup>2</sup>       |
| Cellier          | 3.20 m <sup>2</sup>        |
| Chambre 1 + Pl   | 10.64 m <sup>2</sup>       |
| Chambre 2 + Pl   | 9.20 m <sup>2</sup>        |
| SdE              | 4.04 m <sup>2</sup>        |
| Wc               | 1.27 m <sup>2</sup>        |
| <b>TOTAL</b>     | <b>66.16 m<sup>2</sup></b> |

|        |                     |
|--------|---------------------|
| Balcon | 7.04 m <sup>2</sup> |
|--------|---------------------|

**Légendes**

- Pl : Placard
- TE : Tableau électrique
- SS : Séche-serviette
- LV : Lave-vaisselle
- VRE : Votet roulant électrique
- AM : Allège masquée
- AV : Allège vitrée
- L : Lingerie
- CB : Caillebotant
- COU : Courant
- PF : Porte-fenêtre
- Fixe : Châssis fixe
- HSP : Hauteur sous plafond
- /// : Faux-plafonds ou soffites

Date de Mise à jour : 29.05.2024



**T3 - 103**

PROVISIOIRE

Note: En fonction des nécessités de la réalisation, des modifications sont susceptibles d'être apportées à ce plan. Les différences sur les cotes opérées aboutissent à une différence de moins de 5% de la surface totale du logement seront tenues pour admissibles et ne pourront donner lieu à aucune réclamation. Les soffites, faux-plafonds, rampants, gânes sont susceptibles d'exister en situation, en nombre et en dimensions. Les canalisations, pieds de fermes, retournées, regards ne sont pas figurés.