

**SURFACES HABITABLES**

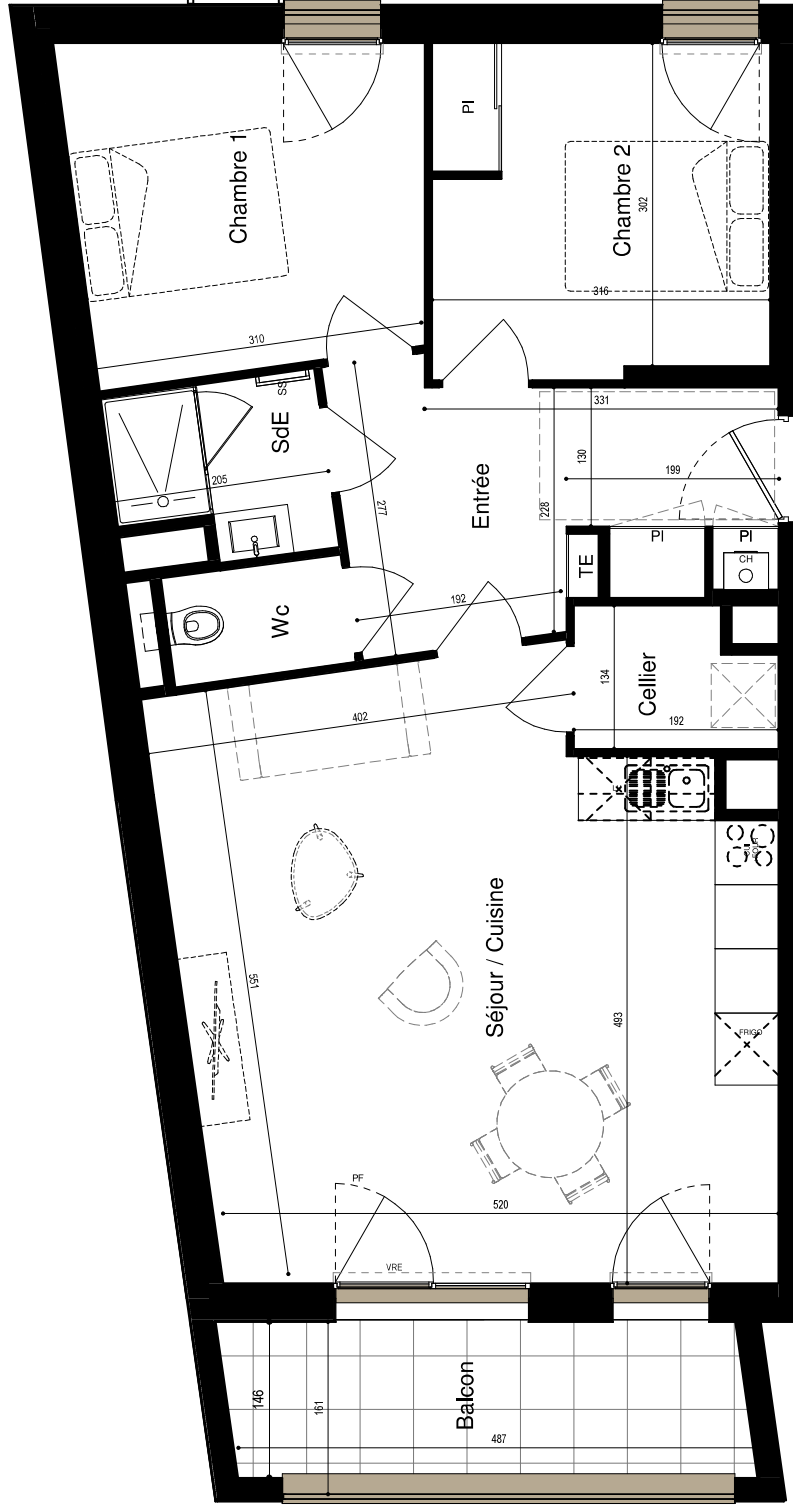
PIECES	SURFACES
Entrée + PI	8.86 m <sup>2</sup>
Séjour / Cuisine	30.20 m <sup>2</sup>
Cellier	2.32 m <sup>2</sup>
Chambre 1 + PI	9.95 m <sup>2</sup>
Chambre 2 + PI	9.73 m <sup>2</sup>
SdE	2.98 m <sup>2</sup>
Wc	1.73 m <sup>2</sup>
<b>TOTAL</b>	<b>65.77 m<sup>2</sup></b>

Balcon	7.09 m <sup>2</sup>
--------	---------------------

**Légendes**

- Placard
- TE : Tableau électrique
- SS : Séche-serviette
- LV : Lave-vaisselle
- VRE : Votier roulant électrique
- AM : Allège masquée
- AV : Armoire
- CB : Coffre
- COU : Coffre
- COUJ : Coffre
- PF : Plafond
- Fixe : Fixe
- HSP : Hauteur sous plafond
- Faux-plafonds ou soffites

Date de Mise à jour : 29.05.2024



**T3 - 201**

**PROVISIOIRE**

Note: En fonction des nécessités de la réalisation, des modifications sont susceptibles d'être apportées à ce plan. Les différences sur les cotes imprimées aboutissent à une différence de moins de 5% de la surface totale du logement seront tenues pour admissibles et ne pourront donner lieu à aucune réclamation. Les portes, murs, plafonds, rampants, gânes sont susceptibles d'exister en situation, en nombre et en dimensions. Les canalisations, pieds de fermes, poteaux, regards ne sont pas figurés.