

SURFACES HABITABLES

PIECES	SURFACES
Entrée + PI	6.47 m ²
Séjour / Cuisine	28.74 m ²
Chambre + PI	10.03 m ²
SdE	4.18 m ²
Wc	1.49 m ²
TOTAL	50.91 m²

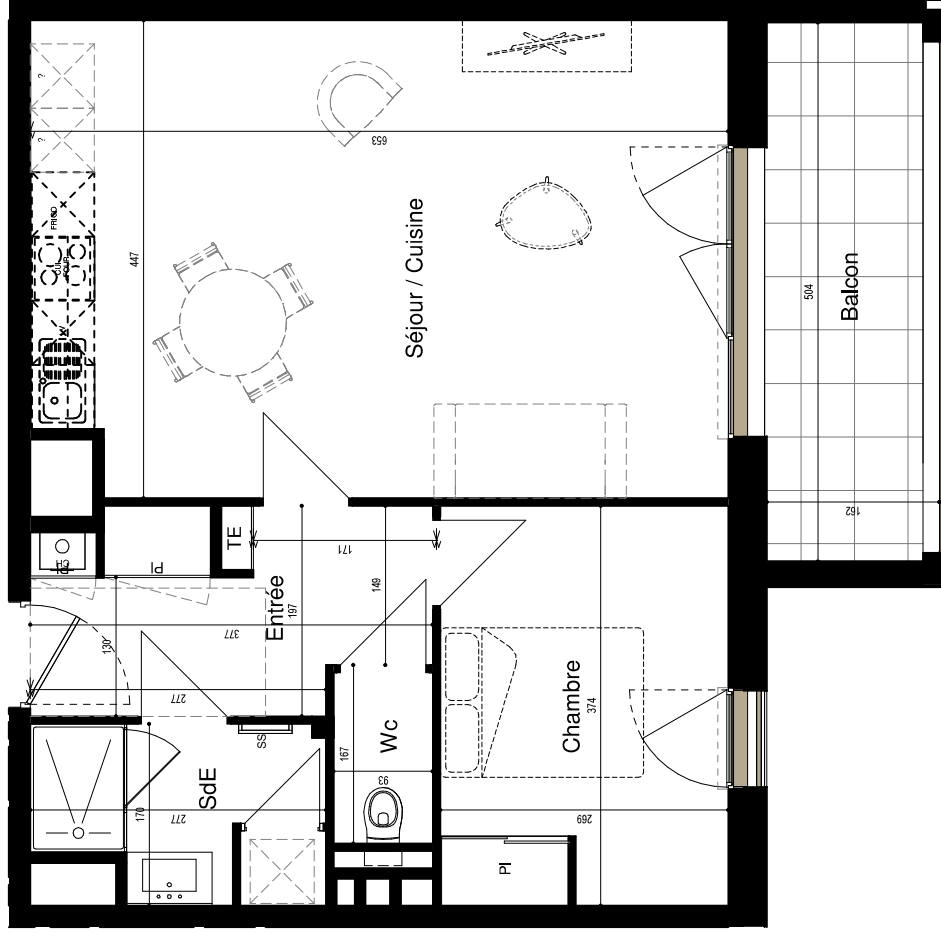
Balcon	7.42 m ²
--------	---------------------

Légendes

- Placard
- TE : Tableau électrique
- SS : Séche-serviette
- LV : Lave-Vaisselle
- VRE : Volet roulant électrique
- AM : Allège masquée
- AV : Vitrerie
- CB : Carrelage
- COU : Carrelage
- PE : Parquet
- Fixe : Fixe
- HSP : Hauteur sous plafond
- Faux-plafonds ou soffites

Date de Mise à jour : 29.05.2024

T2 - 202



Note: En fonction des nécessités de la réalisation, des modifications sont susceptibles d'être apportées à ce plan. Les différences sur les cotes opérées aboutissent à une différence de moins de 5% de la surface totale du logement seront tenues pour admissibles et ne pourront donner lieu à aucune réclamation. Les soffites, faux-plafonds, rampants, gânes sont susceptibles d'exister en situation, en nombre et en dimensions. Les canalisations, pieds de fermes, retournées, regardés ne sont pas figurés.