

SURFACES HABITABLES

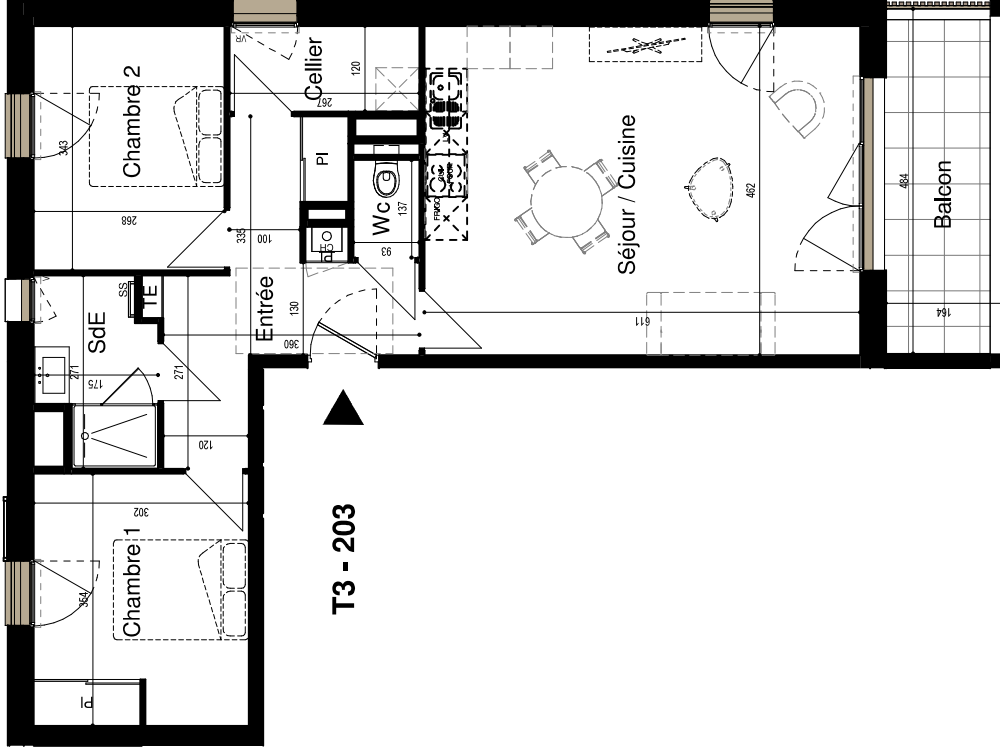
PIECES	SURFACES
Entrée + Pl	9.56 m ²
Séjour / Cuisine	28.25 m ²
Cellier	3.20 m ²
Chambre 1 + Pl	10.64 m ²
Chambre 2 + Pl	9.20 m ²
SdE	4.04 m ²
Wc	1.27 m ²
TOTAL	66.16 m²

Balcon	6.87 m ²
--------	---------------------

Légendes

- Placard
- TE : Tableau électrique
- SS : Sécho-serviette
- LV : Lave-vaisselle
- VRE : Volet roulant électrique
- AM : Allège masquée
- AV : Allège vitrée
- L : Linaire
- CB : Caillebotant
- COU : Courbe
- PF : Porte-fenêtre
- Fixe : Châssis fixe
- HSP : Hauteur sous plafond
- Faux-plafonds ou soffites

Date de Mise à jour : 29.05.2024



PROVISIOIRE

Note: En fonction des nécessités de la réalisation, des modifications sont susceptibles d'être apportées à ce plan. Les différences sur les cotes opérées aboutissent à une différence de moins de 5% de la surface totale du logement seront tenues pour admissibles et ne pourront donner lieu à aucune réclamation. Les soffites, faux-plafonds, rampants, gânes sont susceptibles d'exister en situation, en nombre et en dimensions. Les canalisations, pieds de lampes, rebords, regards ne sont pas figurés.