

**SURFACES HABITABLES**

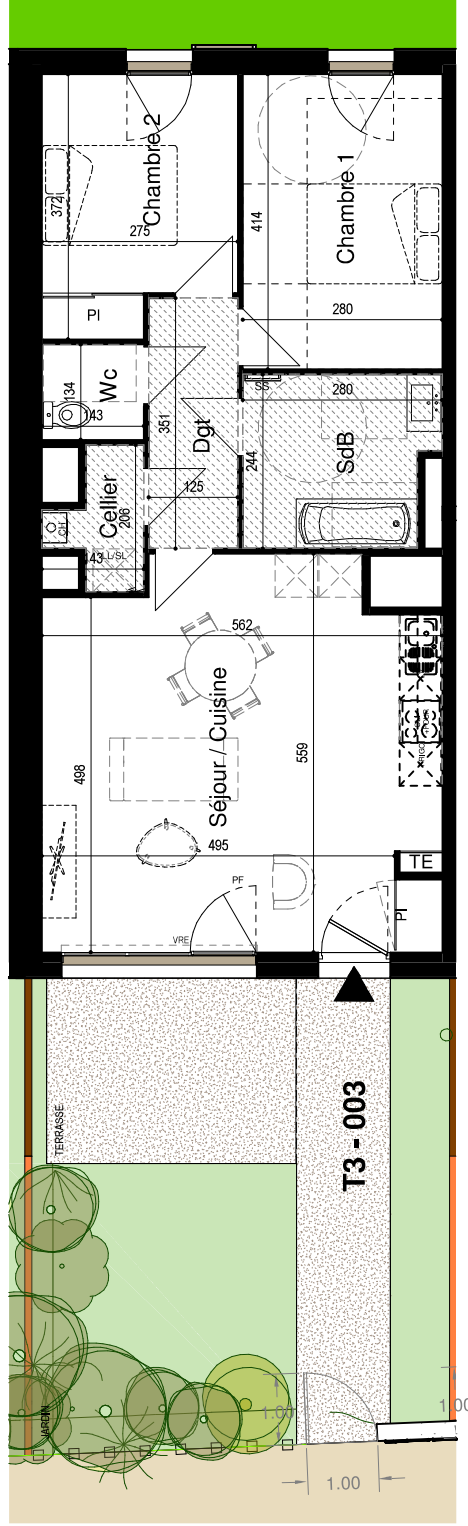
PIECES	SURFACES
Séjour / Cuisine	29.30 m <sup>2</sup>
Cellier	2.01 m <sup>2</sup>
Chambre 1	11.59 m <sup>2</sup>
Chambre 2	9.37 m <sup>2</sup>
SdB	6.37 m <sup>2</sup>
Dégagement	4.39 m <sup>2</sup>
WC	1.92 m <sup>2</sup>
<b>TOTAL</b>	<b>64.95 m<sup>2</sup></b>

Jardin	39.21 m <sup>2</sup>
--------	----------------------

**Légendes**

- Pl : Placard
- TE : Tableau électrique
- SS : Sèche-serviette
- LV : Lave-vaisselle
- VRE : Votier roulant électrique
- AM : Allège maçonnée
- AV : Allège vitrée
- F : Fenêtre
- OB : Oscillo battant
- OU : Ouvrant
- PCU : Plancher chauffé
- Flu : Flu
- Fis : Fosse
- HSP : Hauteur sous plafond
- Jardin : Faux-plafonds ou soffites
- Béton Balayé
- Garniture ht : 1.50 m
- Panneau tressé ht : 1.80 m
- Cloiture grillage ht : 1.50 m

Date de Mise à jour : 29.05.2024



PROVISIOIRE

Note: En fonction des nécessités de la réalisation, des modifications sont susceptibles d'être apportées à ce plan. Les différences sur les cotes opérées aboutissent à une différence de moins de 5% de la surface totale du logement seront tenues pour admissibles et ne pourront donner lieu à aucune réclamation. Les soffites, faux-plafonds, rampants, gaines sont susceptibles d'exister en situation, en nombre et en dimensions. Les canalisations, pieds de fermes, retombées, regards ne sont pas figurés.