

**SURFACES HABITABLES**

PIECES	SURFACES
Séjour / Cuisine	32.99 m <sup>2</sup>
Cellier	2.24 m <sup>2</sup>
Chambre 1	11.17 m <sup>2</sup>
Chambre 2	10.81 m <sup>2</sup>
Chambre 3	10.61 m <sup>2</sup>
SdB + Wc	3.87 m <sup>2</sup>
SdE	2.73 m <sup>2</sup>
Dégagement	2.82 m <sup>2</sup>
Dégagement 2	4.57 m <sup>2</sup>
Wc	1.49 m <sup>2</sup>
<b>TOTAL</b>	<b>83.30 m<sup>2</sup></b>

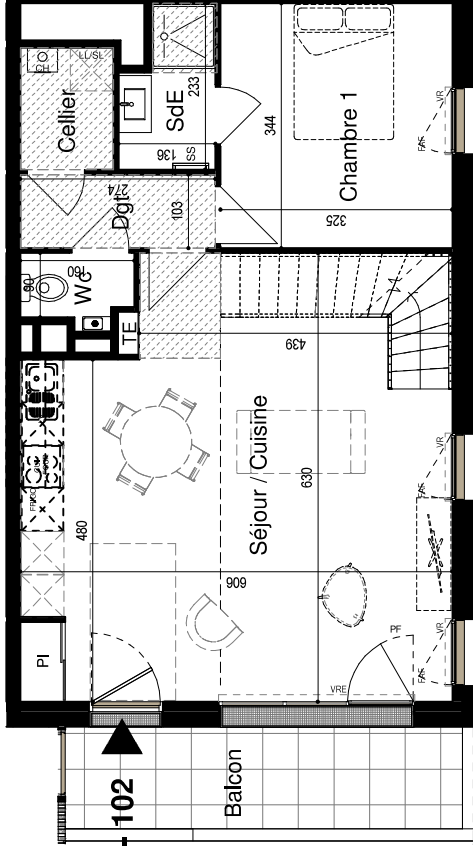
Jardin	26.99 m <sup>2</sup>
Balcon	9.23 m <sup>2</sup>

**Légendes**

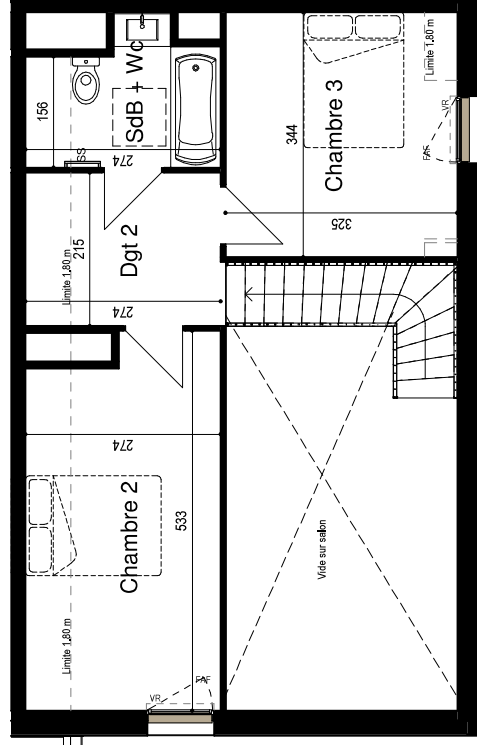
- Pl : Placard
- TE : Tableau électrique
- SS : Séchoire-serviette
- LV : Lave-vaisselle
- VRE : Votri roulant électrique
- AM : Allège maçonnée
- AV : Allège vitrée
- F : Fenêtre
- OB : Oscillo battant
- POUSSANT
- POUSSANT
- PCU : Plancher chauffant
- FIVE : Fives
- CHASSE FIVE
- HSP : Hauteur sous plafond
- Faux-plafonds ou soffites
- Jardin
- Béton Balayé
- Garniture ht : 1.50 m
- Panneau tressé ht : 1.80 m
- Claie grillagée ht : 1.50 m

Date de Mise à jour : 29.05.2024

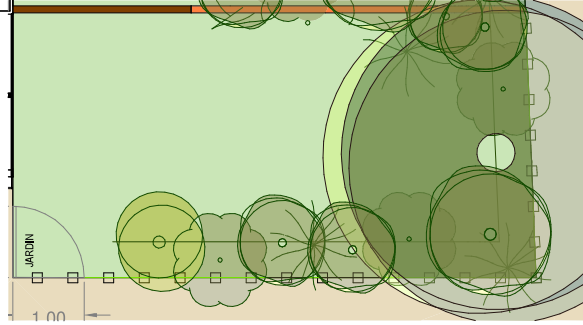
**Niveau R+1**



**Niveau R+2**



**T4 Duplex - 102**



Note: En fonction des nécessités de la réalisation, des modifications sont susceptibles d'être apportées à ce plan. Les différences sur les cotes opérées aboutissent à une différence de moins de 5% de la surface totale du logement seront tenues pour admissibles et ne pourront donner lieu à aucune réclamation. Les soffites, faux-plafonds, rampants, gânes sont susceptibles d'exister en situation, en nombre et en dimensions. Les canalisations, pieds de fermes, retentions, regards ne sont pas figurés.

**PROVISIOIRE**