

SURFACES HABITABLES

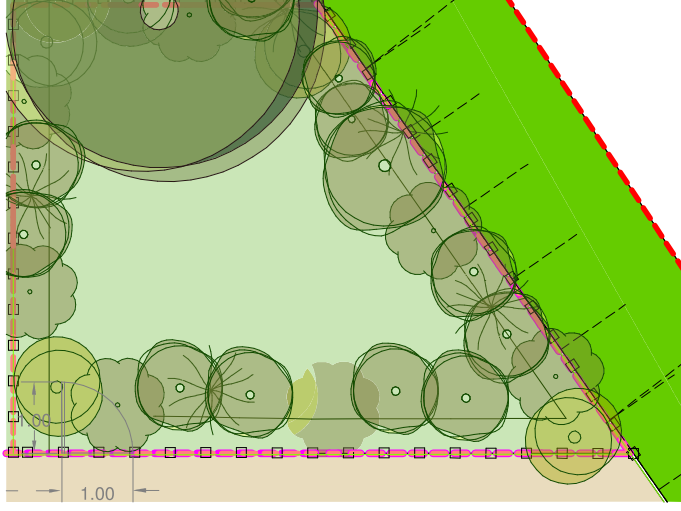
PIECES	SURFACES
Séjour / Cuisine	32.94 m ²
Cellier	2.24 m ²
Chambre 1	11.17 m ²
Chambre 2	11.09 m ²
Chambre 3	10.87 m ²
SdB + Wc	3.95 m ²
SdE	2.73 m ²
Dégagement	2.82 m ²
Dégagement 2	4.69 m ²
Wc	1.49 m ²
TOTAL	83.99 m²
Jardin	40.71 m ²
Balcon	6.19 m ²

Légendes

- Pl : Placard
- TE : Tableau électrique
- SS : Sèche-serveiette
- LV : Lave-vaisselle
- VRE : Votier roulant électrique
- AM : Allège maçonnée
- AV : Allège vitrée
- F : Fenêtre
- OB : Oscillo battant
- OU : Ouvrant
- PCU : Plancher chauffé par rayonnement
- Fixe : Fixe
- HSP : Hauteur sous plafond
- Jardin : Faux-plafonds ou soffites
- Béton Balayé
- Garniture ht : 1.50 m
- Panneau tressé ht : 1.80 m
- Couverture grillagée ht : 1.50 m

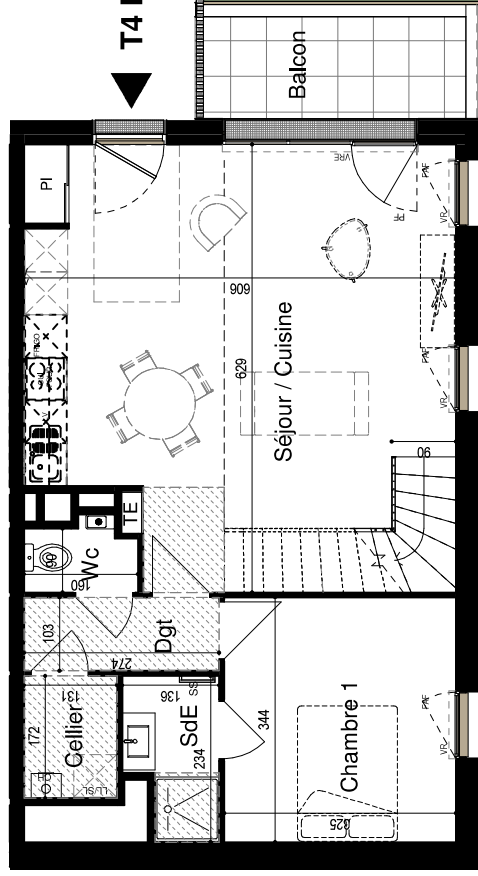
Date de Mise à jour : 29.05.2024

Niveau Rdc

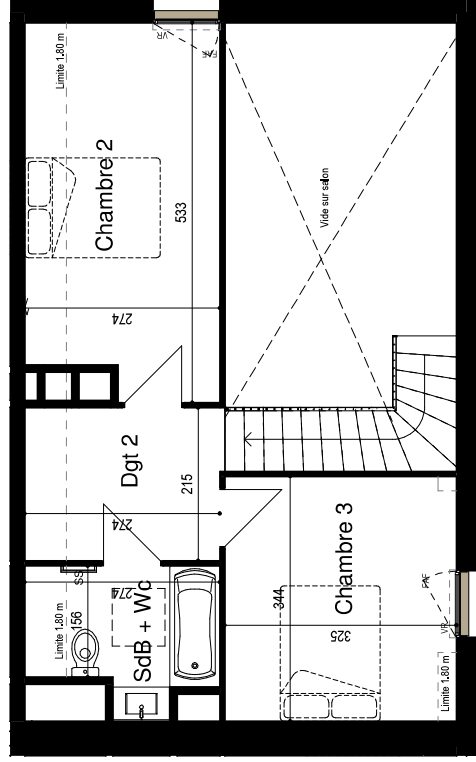


T4 Duplex - 103

Niveau R+1



Niveau R+2



PROVISIOIRE

Note: En fonction des nécessités de la réalisation, des modifications sont susceptibles d'être apportées à ce plan. Les différences sur les cotes exprimées aboutissent à une différence de moins de 5% de la surface totale du logement seront tenues pour admissibles et ne pourront donner lieu à aucune réclamation. Les soffites, faux-plafonds, rampants, gaines sont susceptibles d'exister en situation, en nombre et en dimensions. Les canalisations, pieds de fermes, retours d'eau, regards ne sont pas figurés.