

**SURFACES HABITABLES**

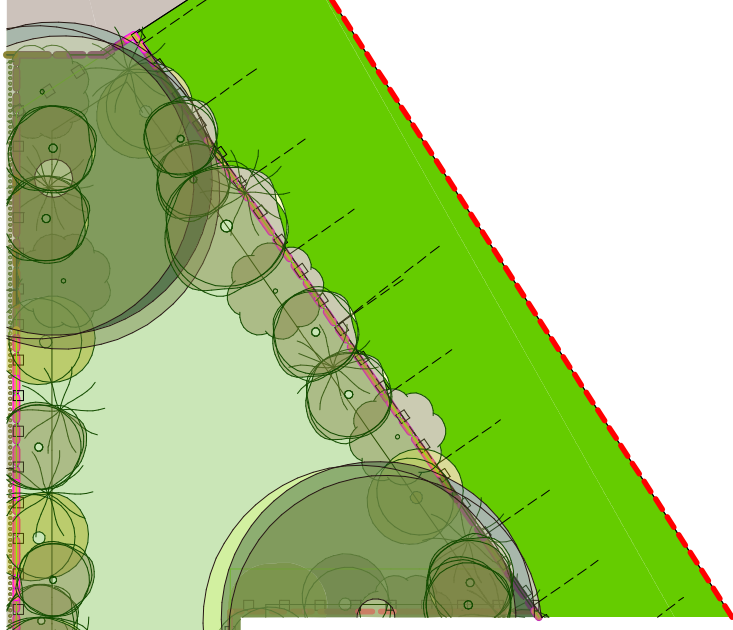
PIECES	SURFACES
Séjour / Cuisine	33.16 m <sup>2</sup>
Cellier	2.24 m <sup>2</sup>
Chambre 1	11.17 m <sup>2</sup>
Chambre 2	12.02 m <sup>2</sup>
Chambre 3	10.87 m <sup>2</sup>
SdB + Wc	4.13 m <sup>2</sup>
SdE	2.73 m <sup>2</sup>
Dégagement	2.82 m <sup>2</sup>
Dégagement 2	4.95 m <sup>2</sup>
Wc	1.52 m <sup>2</sup>
<b>TOTAL</b>	<b>85.61 m<sup>2</sup></b>

Jardin	54.60 m <sup>2</sup>
Balcon	8.92 m <sup>2</sup>

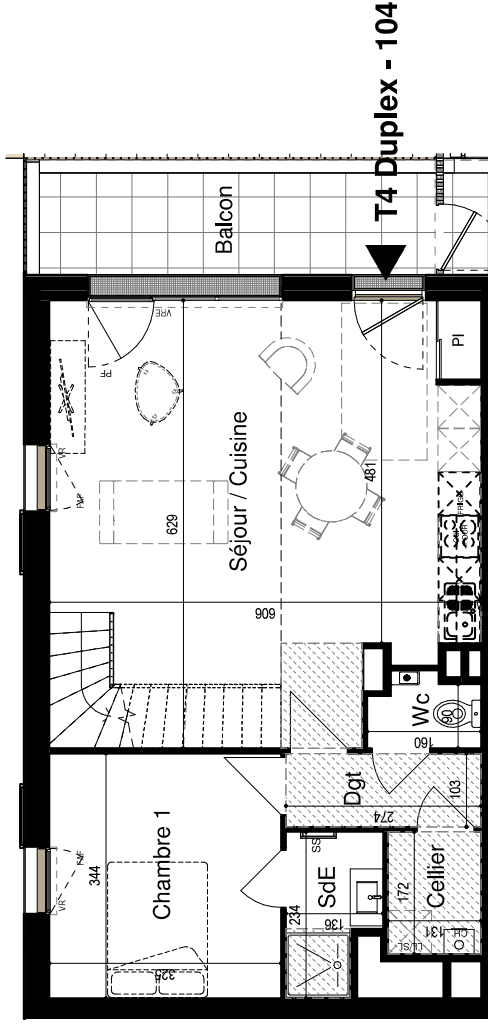
**Légendes**

- Pl : Placard
- TE : Tableau électrique
- SS : Sèche-serviette
- LV : Lave-vaisselle
- VRE : Volet roulant électrique
- AM : Allège maçonnée
- AV : Allège vitrée
- F : Fenêtre
- OB : Oscillo battant
- CO : Courissant
- PCU : Plancher chauffant
- Fixe : Fixe
- HSP : Hauteur sous plafond
- Jardin
- Béton Balayé
- Garniture ht : 1.50 m
- Panneau tressé ht : 1.80 m
- Couverture grillage ht : 1.50 m

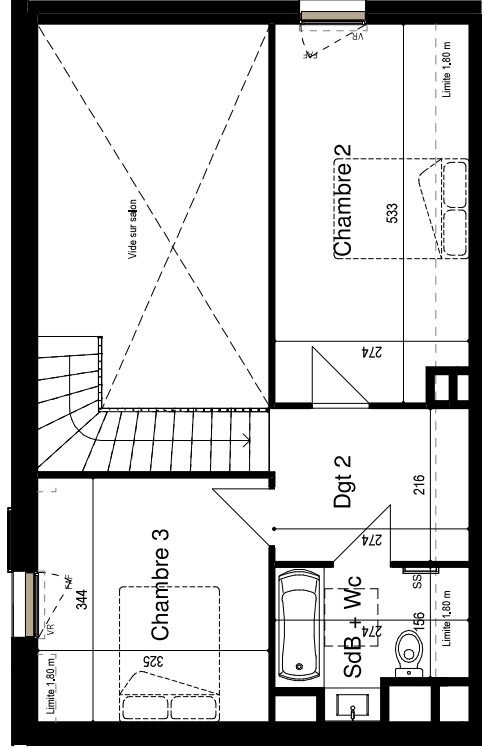
Date de Mise à jour : 29.05.2024



**Niveau R+1**



**Niveau R+2**



**Niveau Rdc**

**PROVISIOIRE**

Note: En fonction des nécessités de la réalisation, des modifications sont susceptibles d'être apportées à ce plan. Les différences sur les cotes opérées aboutissent à une différence de moins de 5% de la surface totale du logement seront tenues pour admissibles et ne pourront donner lieu à aucune réclamation. Les portes, murs, plafonds, rampants, gaines sont susceptibles d'exister en situation, en nombre et en dimensions. Les candidatures, plans de permis, autorisations, regards ne sont pas figurés.