

SURFACES HABITABLES

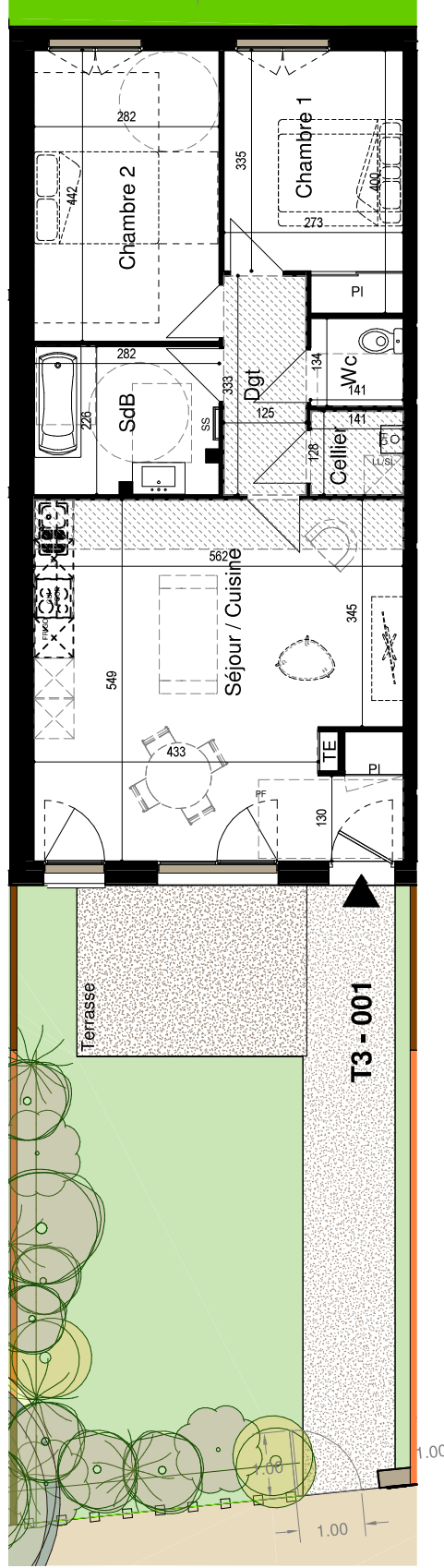
PIECES	SURFACES
Séjour / Cuisine	30.51 m ²
Cellier	1.80 m ²
Chambre 1	10.07 m ²
Chambre 2	12.48 m ²
SdB	6.29 m ²
Dégagement	4.16 m ²
WC	1.89 m ²
TOTAL	67.20 m²

Jardin	57.20 m ²
--------	----------------------

Légendes

- Pl : Placard
- TE : Tableau électrique
- SS : Sèche-serviette
- LV : Lave-Vaisselle
- VRE : Volei roulant électrique
- AM : Allège maçonnée
- AV : Allège vitrée
- F : Fenêtre
- OB : Oscillo battant
- PCU : Pourcentage
- PCU : Pourcentage
- Fixe : Fixe
- HSP : Hauteur sous plafond
- Jardin : Faux-plafonds ou soffites
- Béton Balayé
- Garniture ht : 1.50 m
- Panneau tressé ht : 1.80 m
- Claie grillagée ht : 1.50 m

Date de Mise à jour : 29.05.2024



PROVISIOIRE

Note: En fonction des nécessités de la réalisation, des modifications sont susceptibles d'être apportées à ce plan. Les différences sur les cotes opérées aboutissent à une différence de moins ou de plus de 5% de la surface totale du logement seront tenues pour admissibles et ne pourront donner lieu à aucune réclamation. Les soffites, faux-plafonds, rampants, gâbles sont susceptibles d'occulter en situation, en hauteur et en perspective. Les canalisations, pieds de fermes, retombées, regards ne sont pas figurés.