

SURFACES HABITABLES

PIECES	SURFACES
Séjour / Cuisine	33.20 m ²
Cellier	2.24 m ²
Chambre 1	11.17 m ²
Chambre 2	10.36 m ²
Chambre 3	10.56 m ²
SdB + Wc	3.63 m ²
SdE	2.73 m ²
Dégagement	2.82 m ²
Dégagement 2	4.26 m ²
Wc	1.52 m ²
TOTAL	82.49 m²

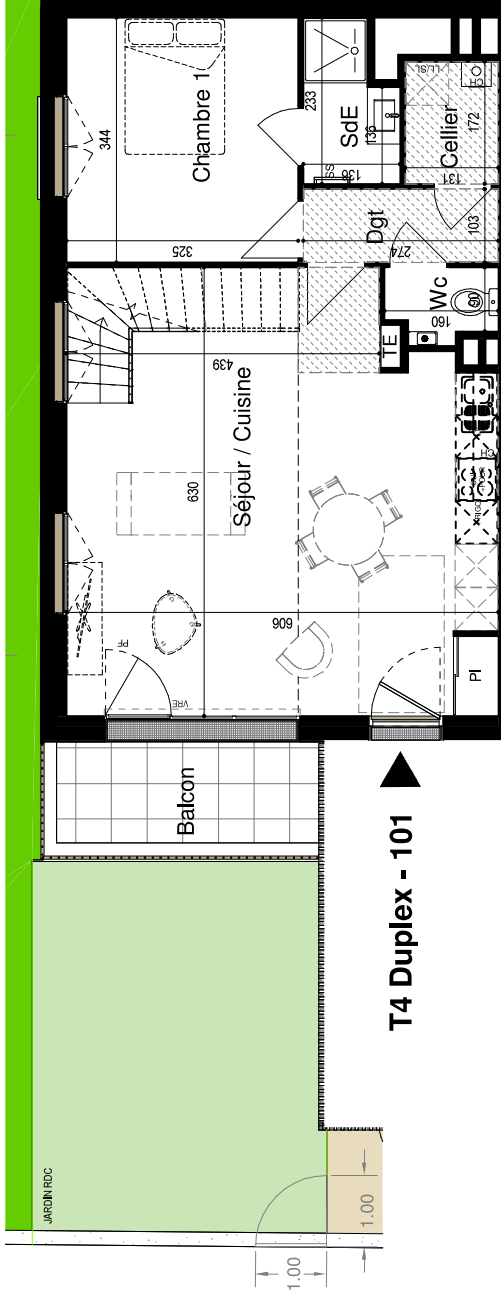
Jardin	21.58 m ²
Balcon	6.16 m ²

Légendes

- Placard
- Tableau électrique
- SS : Sèche-serviette
- LV : Lave-Vaisselle
- VRE : Votri roulant électrique
- AM : Allège maçonnée
- AV : Allège vitrée
- F : Fenêtre
- OB : Oscillo battant
- POU : Poutre
- PCU : Plancher bois
- Five : Five
- HSP : Faux-plafonds ou soffites
- Jardin
- Béton Balayé
- Garnelle ht : 1.50 m
- Panneau tressé ht : 1.80 m
- Couverture grillage ht : 1.50 m

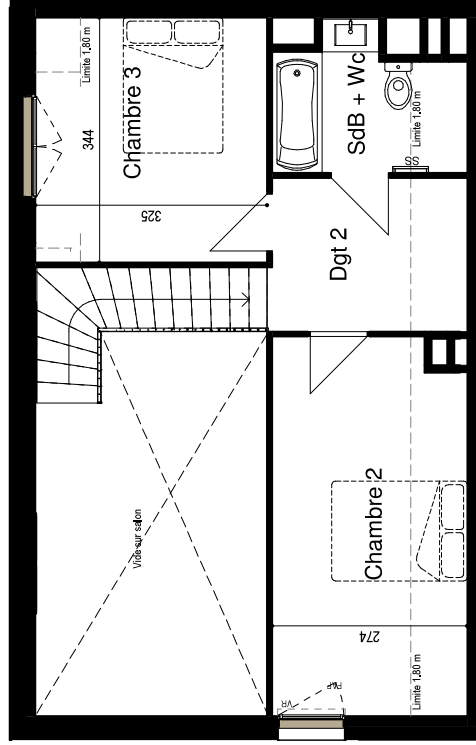
Date de Mise à jour : 29.05.2024

Niveau R+1



T4 Duplex - 101

Niveau R+2



PROVISIOIRE

Note: En fonction des nécessités de la réalisation, des modifications sont susceptibles d'être apportées à ce plan. Les différences sur les cotes opérées aboutissent à une différence de moins ou de 5% de la surface totale du logement seront tenues pour admissibles et ne pourront donner lieu à aucune réclamation. Les soffites, faux-plafonds, rampants, gânes sont susceptibles d'exister en situation, en nombre et en dimensions. Les canalisations, pieds de fermes, retournées, regards ne sont pas figurés.