

SURFACES HABITABLES

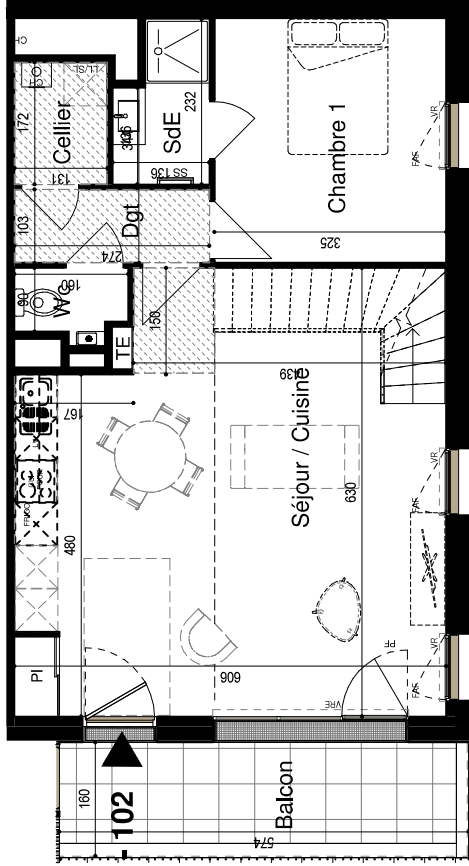
PIECES	SURFACES
Séjour / Cuisine	32.97 m ²
Cellier	2.24 m ²
Chambre 1	11.17 m ²
Chambre 2	10.09 m ²
Chambre 3	10.55 m ²
SdB + Wc	3.63 m ²
SdE	2.73 m ²
Dégagement	2.82 m ²
Dégagement 2	4.25 m ²
Wc	1.49 m ²
TOTAL	81.94 m²
Jardin	36.60 m ²
Balcon	9.17 m ²

Légendes

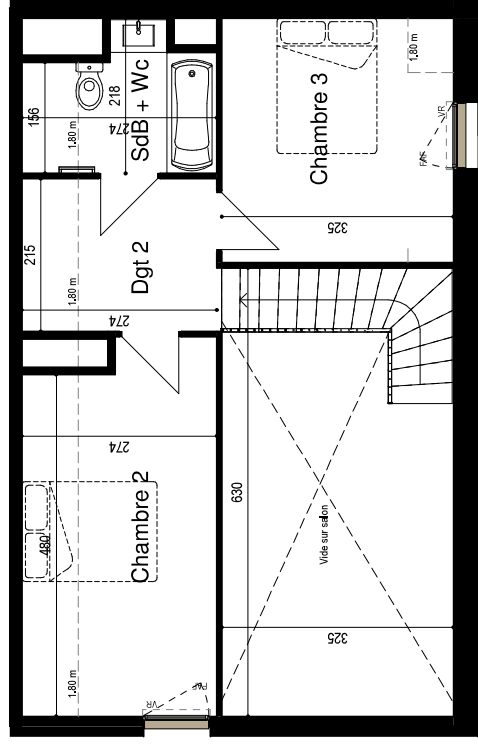
- Pl : Placard
- TE : Tableau électrique
- SS : Sèche-serviette
- LV : Lave-vaisselle
- VRE : Votri roulant électrique
- AM : Allège maçonnée
- AV : Allège vitrée
- F : Fenêtre
- OB : Oscillo battant
- OU : Ouvrant
- PCU : Plancher chauffé par rayonnement
- File : Filet
- HSP : Hauteur sous plafond
- HSP : Faux-plafonds ou soffites
- Jardin
- Béton Balayé
- Garniture ht : 1.50 m
- Panneau tressé ht : 1.80 m
- Couverture grillagée ht : 1.50 m

Date de Mise à jour : 29.05.2024

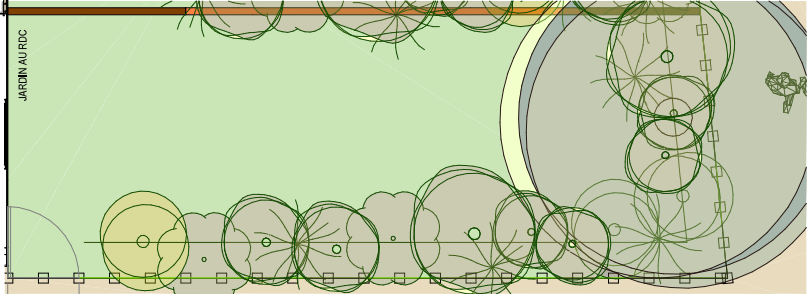
Niveau R+1



Niveau R+2



T4 Duplex 102



Note: En fonction des nécessités de la réalisation, des modifications sont susceptibles d'être apportées à ce plan. Les différences sur les cotes opérées aboutissent à une différence de moins de 5% de la surface totale du logement seront tenues pour admissibles et ne pourront donner lieu à aucune réclamation. Les soffites, faux-plafonds, rampants, gaines sont susceptibles d'exister en situation, en nombre et en dimensions. Les canalisations, pieds de fermes, retournées, regards ne sont pas figurés.

PROVISIOIRE