

**SURFACES HABITABLES**

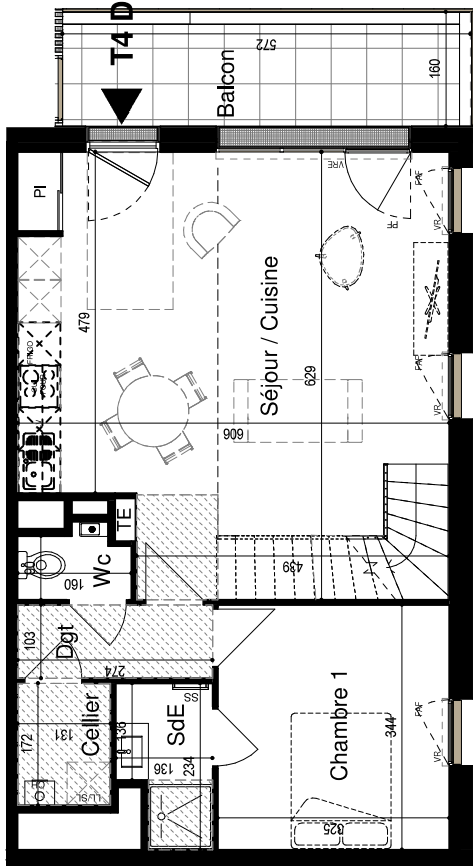
PIECES	SURFACES
Séjour / Cuisine	33.10 m <sup>2</sup>
Cellier	2.24 m <sup>2</sup>
Chambre 1	11.17 m <sup>2</sup>
Chambre 2	10.71 m <sup>2</sup>
Chambre 3	10.87 m <sup>2</sup>
SdB + Wc	3.84 m <sup>2</sup>
SdE	2.73 m <sup>2</sup>
Dégagement	2.82 m <sup>2</sup>
Dégagement 2	4.52 m <sup>2</sup>
Wc	1.49 m <sup>2</sup>
<b>TOTAL</b>	<b>83.49 m<sup>2</sup></b>
Jardin	20.36 m <sup>2</sup>
Balcon	9.20 m <sup>2</sup>

**Légendes**

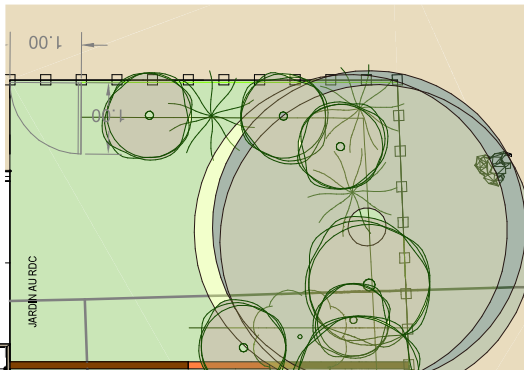
- Placard
- Pl : Tableau électrique
- TE : Séche-serviette
- SS : Lave-vaisselle
- LV : Voleil roulant électrique
- VRE : Allège maçonnée
- AM : Allège vitrée
- AV : Fenêtre
- F : Oscillo battant
- OB : Courissant
- OC : Ouvre-porte
- OU : Châssis fixe
- PCU : Fiwe
- PF : Faux-plafonds ou soffites
- HSP : Jardin
- Belon Balayé
- Garnelle ht : 1.50 m
- Panneau tressé ht : 1.80 m
- Ceinture grillage ht : 1.50 m

Date de Mise à jour : 29.05.2024

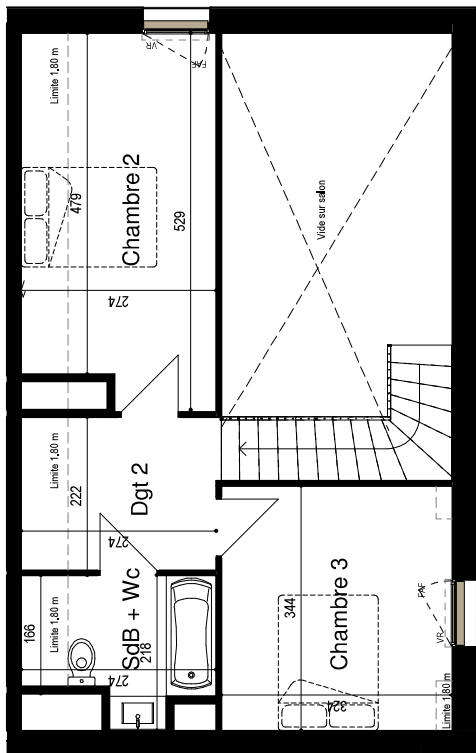
**Niveau R+1**



**T4 Duplex - 103**



**Niveau R+2**



**PROVISIOIRE**

Note: En fonction des nécessités de la réalisation, des modifications sont susceptibles d'être apportées à ce plan. Les différences sur les cotes opérées aboutissent à une différence de moins de 5% de la surface totale du logement seront tenues pour admissibles et ne pourront donner lieu à aucune réclamation. Les soffites, faux-plafonds, rampants, gables sont susceptibles d'occuper en situation, en nombre et en dimensions, les emplacements, pieds de lattes, rebords, regards ne sont pas figurés.