

SURFACES HABITABLES

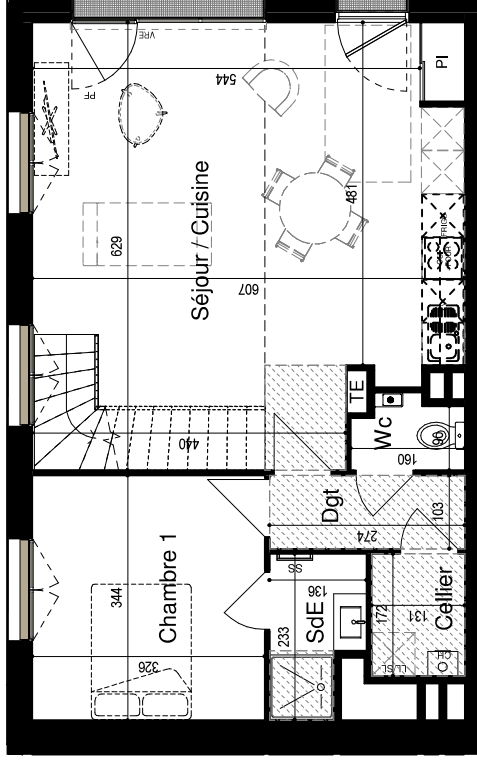
PIECES	SURFACES
Séjour / Cuisine	33.21 m ²
Cellier	2.24 m ²
Chambre 1	11.21 m ²
Chambre 2	11.61 m ²
Chambre 3	10.94 m ²
SdB + Wc	4.01 m ²
SdE	2.73 m ²
Dégagement	2.82 m ²
Dégagement 2	4.78 m ²
Wc	1.52 m ²
TOTAL	85.07 m²
Jardin	25.61 m ²
Balcon	6.22 m ²

Légendes

- Pl : Placard
- TE : Tableau électrique
- SS : Sèche-serviette
- LV : Lave-vaisselle
- VRE : Volei roulant électrique
- AM : Allège maçonnerie
- AV : Allège vitrée
- F : Fenêtre
- OB : Oscillo battant
- PO : Pourssant
- PCU : Porte-chasse porte
- Fi : Fils
- HSP : Hauteur sous plafond
- J : Jardin
- Be : Béton Balayé
- G : Gamelle ht : 1.50 m
- P : Panneau tressé ht : 1.80 m
- Gr : Clôture grillage ht : 1.50 m

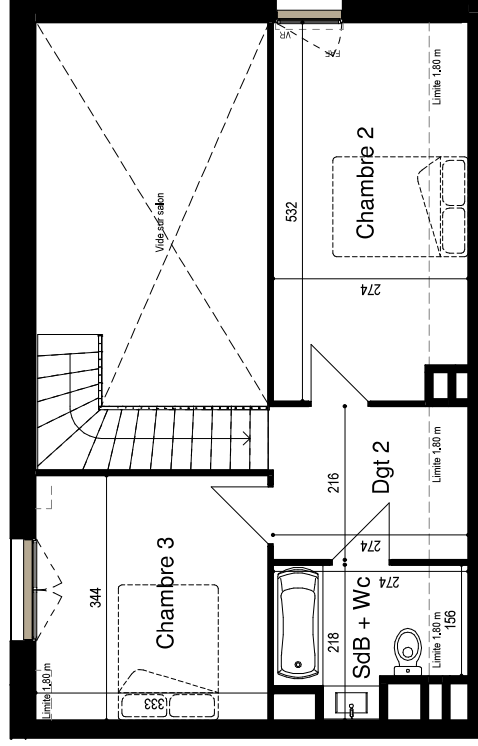
Date de Mise à jour : 29.05.2024

Niveau R+1



T4 Duplex - 104

Niveau R+2



PROVISIOIRE

Note: En fonction des nécessités de la réalisation, des modifications sont susceptibles d'être apportées à ce plan. Les différences sur les cotes opérées aboutissent à une différence de moins de 5% de la surface totale du logement seront tenues pour admissibles et ne pourront donner lieu à aucune réclamation. Les portes, aux placards, rampants, gares sont susceptibles d'occuper en situation, en nombre et en dimensions, les emplacements, pressés de l'ensemble, indiqués, regardés ne sont pas figurés.