



Maîtrise d'ouvrage déléguée



# LETTRE INFO CHANTIER

LIZHER-KELAOUÏÑ CHANTIER - LA BANIIY DU CHANTIER

N° 2\_Juin 2024

**LYCÉE PUBLIC BERTRAND DU GUESCLIN - BREC'H**

La Région Bretagne est propriétaire des locaux des 115 lycées publics bretons. Elle investit, chaque année, près de 110 millions d'euros pour moderniser et entretenir ce patrimoine afin d'offrir un cadre de vie agréable et adapté aux lycéen-ne-s et aux équipes qui les entourent.

## BERTRAND DU GUESCLIN : UN LYCÉE EN RENOUVEAU

La Région Bretagne porte un vaste projet de rénovation du lycée Du Guesclin qui conduit, progressivement, à redessiner entièrement l'établissement. Alors que la construction de l'internat se poursuit, c'est au tour des chantiers de construction du gymnase et d'une chaufferie biomasse de débiter.

### Le nouvel internat s'inscrit dans le paysage

Débutée en octobre, la construction du nouvel internat avance à grand pas et permet désormais de distinguer les volumes du futur bâtiment.

Le gros œuvre est terminé et laisse place à la pose des façades en bois préfabriquées en atelier et aux menuiseries extérieures. Ensuite, à compter de septembre 2024, viendra le temps du second œuvre, qui recouvre tous les travaux intérieurs (plomberie, électricité, menuiseries intérieures, sols, peinture...) L'objectif est d'achever les travaux du nouvel internat en septembre 2025, puis de l'équiper en mobiliers afin de l'ouvrir aux internes à l'issue des vacances d'automne.

### Un internat de conception passive

Pour mémoire, la Région veut ici créer

un internat de 204 lits dans un bâtiment confortable, performant d'un point de vue environnemental et économe en énergie, en eau mais aussi en entretien.

Si des espaces sont exclusivement réservés aux internes, ce nouvel équipement a vocation à devenir un lieu de vie central de l'établissement : au rez-de-chaussée, des salles d'activité, le foyer, un bloc sanitaire ainsi que le préau seront ouverts à tous.

### Les travaux du gymnase débutent

Parallèlement, un deuxième chantier est lancé : celui de la construction d'un gymnase ouvert à la fois au lycée et aux associations sportives locales. Un plateau sportif, pour sa part réservé à l'usage des seuls élèves, y sera adossé et, au sud, un parking tout public sera aménagé.

D'une surface de 2 000 m<sup>2</sup>, le gymnase comprendra une salle multisports de 1 200 m<sup>2</sup> et de 7 mètres de hauteur pour la pratique de nombreuses disciplines dont les sports collectifs. Une seconde salle de 400 m<sup>2</sup> sera pour sa part dédiée à la pratique d'activités telles que la danse, la musculation...

L'équipement comprendra également des vestiaires, une salle d'enseignements et des



© EPI Images / Région Bretagne

« La Région a voté il y a quelques semaines son budget 2024 dont plus de 15%, soit 297 millions d'euros, sont dédiés à la vie lycéenne : dotation aux établissements, restauration, hébergement, personnels qui en permettent le fonctionnement quotidien. Dans cette enveloppe, 110 M€ sont investis pour construire et rénover le bâti des lycées publics afin d'offrir de bonnes conditions de vie et de travail aux lycéen-nes et aux équipes qui les entourent.

Le lycée Du Guesclin est une belle illustration de notre action guidée par la performance, une performance à la fois économique, énergétique et environnementale ! »

Loïc Chesnais-Girard,  
Président de la Région Bretagne

## AU FIL DU CHANTIER DE CONSTRUCTION DE L'INTERNAT



Janvier 2024

Les fondations sont coulées



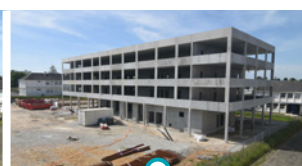
Février 2024

L'élévation des murs a débuté.



Mars 2024

Poursuite des élévations.



Mai 2024

Le gros oeuvre est achevé.

Livraison automne 2025

locaux techniques. L'ensemble du bâtiment sera accessible depuis un hall disposant de deux entrées distinctes, soumises à contrôle d'accès, au nord pour les élèves et à l'est pour les associations.

### Un ensemble harmonieux

Conçu par le même architecte, le gymnase rappellera l'internat, tant par ses volumes que par sa structure mixte bois-béton et son bardage extérieur en châtaigner. Qui plus est, le positionnement des deux nouveaux équipements a été pensé en vue de structurer et fluidifier les cheminements au sein du lycée.

### Une production d'énergie solaire

Alors que la Région veut accroître la production d'énergie solaire en Bretagne, elle montre l'exemple en équipant son patrimoine bâti de panneaux photovoltaïques. Ici, la toiture

du gymnase sera couverte d'une centrale photovoltaïque de 400 m<sup>2</sup> dont la production sera autoconsommée par l'établissement, et le surplus réinjecté dans le réseau.

### Prévenir les inondations

Une attention particulière est également portée à la gestion des eaux pluviales. Afin d'éviter les inondations, les toitures de l'internat et du gymnase sont conçues de manière à renvoyer progressivement les eaux de pluie dans le réseau. Et, parallèlement, deux bassins de rétention ont été créés.

### Une nouvelle chaufferie bois-gaz

Pour remplacer l'ancienne chaufferie (gaz) de l'internat actuel, un troisième chantier est en cours : la création d'une nouvelle chaufferie biomasse, en limite de propriété côté restauration. Elle alimentera le service restauration et l'internat.

### Favoriser l'emploi

Les opérations de travaux portées par la Région Bretagne dans ses lycées sont génératrices d'emplois locaux dans les métiers du bâtiment et stimulent l'activité de nombreuses entreprises. Ici, la construction de l'internat du lycée Bertrand Du Guesclin fait également l'objet de clauses d'insertion sociale.

L'objectif est d'accompagner le retour à l'emploi de personnes qui en sont éloignées via des contrats de professionnalisation.

Ici, en lien avec les structures d'insertion locales, 7 300 heures d'insertion seront valorisées sur ces chantiers.



1/2 - Perspective du gymnase en construction © DDL et vue sur le chantier depuis les étages du futur internat. - 3/4 - Depuis les étages de l'internat dont le gros œuvre est achevé, les internes bénéficieront d'un joli panorama © SemBreizh.



Grâce à ces chantiers, la Région génère des emplois locaux.

### Attention travaux !

Mener des travaux tout en assurant le fonctionnement d'un lycée impose rigueur et vigilance. Tout est mis en œuvre pour assurer la sécurité des usagers et réduire les désagréments (bruits, poussières). Le respect des espaces travaux balisés est indispensable et les efforts consentis par chacun contribueront au bon déroulement du chantier.

### Les intervenants

Maîtrise d'ouvrage : Région Bretagne  
 Maîtrise d'ouvrage déléguée : SemBreizh  
 Architecte : ddl architectes (Lorient)  
 Entreprises déjà intervenues sur les chantiers : VRD : Eurovia et Picaut (co-traitant), Gros œuvre : Jaffré, Électricité : Lautech

### Les chiffres du projet

**INTERNAT** - Nombre de places créées : **204 lits**  
 Surface construite : **3 287 m<sup>2</sup> de planchers**  
 Durée effective des travaux : **21 mois** (de novembre 2023 à septembre 2025)  
**GYMNASE** - Surface construite : **2 070 m<sup>2</sup> de planchers**  
 Durée effective des travaux : **18 mois** (mai 2024 à novembre 2025)

Retrouvez  
 les précédentes  
 lettres info chantier



RÉGION BRETAGNE  
 RANNVRO BREIZH  
 REJION BERTÈGN



283 avenue du Général Patton – CS 21101 – 35711 Rennes cedex 7  
 Tél. : 02 99 27 10 10 | [twitter.com/regionbretagne](https://twitter.com/regionbretagne)  
[facebook.com/regionbretagne.bzh](https://facebook.com/regionbretagne.bzh) | [@region.bretagne](https://instagram.com/region.bretagne)  
[www.bretagne.bzh](http://www.bretagne.bzh)